

Produktname: Cdc42EP3 Kaninchen-Polyclonal-Antikörper**Katalog-Nr.: APRab08520**

Nur für Forschungszwecke.

Zusammenfassung

Beschreibung	polyklonaler Kaninchenantikörper
Host	Kaninchen
Anwendung	WB,ELISA
Reaktivität	Mensch, Maus, Ratte
Konjugation	Unkonjugiert
Modifikation	Unverändert
Isotyp	IgG
Klonalität	Polyklonal
Form	Flüssig
Konzentration	1 mg/ml
Lagerung	Aliquotieren und bei -20°C lagern (12 Monate haltbar).Frost/Tau-Zyklen vermeiden.
Versand	Eisbeutel
Puffer	Flüssigkeit in PBS mit 50 % Glycerin, 0,5 % Schutzprotein und 0,02 % Konservierungsmittel vom neuen Typ N.
Aufreinigung	Affinitätsreinigung

Anwendung

Verdünnungsverhältnis	WB 1:500-1:2000,ELISA 1:20000-1:40000
Molekulargewicht	26kDa

Antigen-Informationen

Genname	CDC42EP3
Alternative Namen	CDC42EP3; BORG2; CEP3; Cdc42 effector protein 3; Binder of Rho GTPases 2; MSE55-related Cdc42-binding protein
Gen-ID	10602.0
SwissProt ID	Q9UKI2
Immunogen	Synthetisiertes Peptid, abgeleitet von der N-terminalen Region des humanen Cdc42EP3.

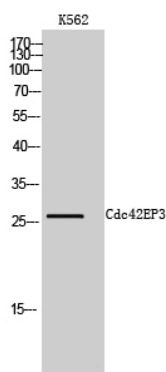
Hintergrund

Dieses Gen kodiert für ein Mitglied einer kleinen Familie von Guanosintriphosphat (GTP)-metabolisierenden Proteinen mit einer CRIB-Domäne (Cdc42, Rac-interaktive Bindungsdomäne). Proteine dieser Familie wirken als Effektoren der CDC42-Funktion. Das kodierte Protein ist an der Reorganisation des Aktin-Zytoskeletts bei Zellformveränderungen, einschließlich der Pseudopodienbildung, beteiligt. Ein Pseudogen dieses Gens befindet sich auf Chromosom 19. Alternatives Spleißen führt zu mehreren Transkriptvarianten. [bereitgestellt von RefSeq, Juli 2012] Funktion: Wahrscheinlich an der Organisation des Aktin-Zytoskeletts beteiligt. Wirkt möglicherweise nachgeschaltet von CDC42 und induziert die Aktinfilamentbildung, was zu Zellformveränderungen führt. Induziert die Bildung von Pseudopodien in Fibroblasten. Ähnlichkeit: Gehört zur BORG/CEP-Familie. Ähnlichkeit: Enthält eine CRIB-Domäne. Untereinheit: Interagiert GTP-abhängig mit RHOQ und CDC42 sowie mit SEPT7. Gewebespezifität: Stark im Herzen und schwach im Gehirn exprimiert.

Forschungsbereich

-

Bilddaten



Western-Blot-Analyse von K562-Zellen mit dem polyklonalen Antikörper Cdc42EP3