

---

**Produktname: Cdc34 Kaninchen-Polyclonal-Antikörper****Katalog-Nr.: APRab08512**

Nur für Forschungszwecke.

**Zusammenfassung**

<b>Beschreibung</b>	polyklonaler Kaninchenantikörper
<b>Host</b>	Kaninchen
<b>Anwendung</b>	WB,IHC,ICC/IF,ELISA
<b>Reaktivität</b>	Mensch, Maus, Ratte
<b>Konjugation</b>	Unkonjugiert
<b>Modifikation</b>	Unverändert
<b>Isotyp</b>	IgG
<b>Klonalität</b>	Polyklonal
<b>Form</b>	Flüssig
<b>Konzentration</b>	1 mg/ml
<b>Lagerung</b>	Aliquotieren und bei -20°C lagern (12 Monate haltbar).Frost/Tau-Zyklen vermeiden.
<b>Versand</b>	Eisbeutel
<b>Puffer</b>	Flüssigkeit in PBS mit 50 % Glycerin, 0,5 % Schutzprotein und 0,02 % Konservierungsmittel vom neuen Typ N.
<b>Aufreinigung</b>	Affinitätsreinigung

**Anwendung**

<b>Verdünnungsverhältnis</b>	WB 1:500-1:2000,IHC 1:100-1:300,ICC/IF 1:50-1:200,ELISA 1:10000-1:20000
<b>Molekulargewicht</b>	34kDa

**Antigen-Informationen**

<b>Genname</b>	CDC34 CDC34; UBCH3; UBE2R1; Ubiquitin-conjugating enzyme E2 R1; Ubiquitin-conjugating enzyme E2-32 kDa complementing; Ubiquitin-conjugating enzyme E2-CDC34; Ubiquitin-protein ligase R1
<b>Alternative Namen</b>	
<b>Gen-ID</b>	997.0
<b>SwissProt ID</b>	P49427
<b>Immunogen</b>	Das Antiserum wurde gegen ein synthetisches Peptid hergestellt, das von der internen Region des humanen CDC34 abgeleitet ist. Aminosäurebereich: 121-170

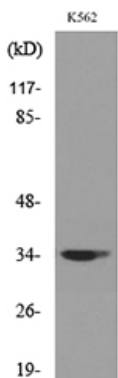
## Hintergrund

Das von diesem Gen kodierte Protein gehört zur Familie der Ubiquitin-konjugierenden Enzyme. Ubiquitin-konjugierende Enzyme katalysieren die kovalente Anheftung von Ubiquitin an andere Proteine. Dieses Protein ist Bestandteil des großen Multiproteinkomplexes, der für den Ubiquitin-vermittelten Abbau von Zellzyklus-G1-Regulatoren und für den Beginn der DNA-Replikation benötigt wird. [bereitgestellt von RefSeq, Juli 2008], Katalytische Aktivität: ATP + Ubiquitin + Proteinlysin = AMP + Diphosphat + Protein-N-Ubiquitinylysin., Funktion: Katalysiert die kovalente Anheftung von Ubiquitin an andere Proteine. Möglicherweise am Abbau von Katenin beteiligt., Stoffwechselweg: Proteinmodifikation. Protein-Ubiquitinierung. Ähnlichkeit: Gehört zur Familie der Ubiquitin-konjugierenden Enzyme. Untereinheit: Interagiert mit dem SCF (SKP1-CUL1-F-Box-Protein) E3-Ubiquitin-Ligase-Komplex. Im phosphorylierten Zustand interagiert es mit  $\beta$ -TrCP (BTRC).

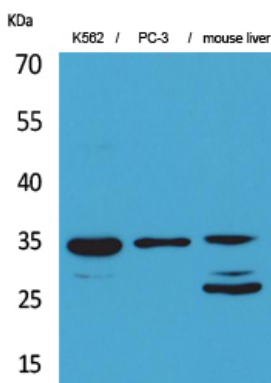
## Forschungsbereich

Ubiquitin-vermittelte Proteolyse;

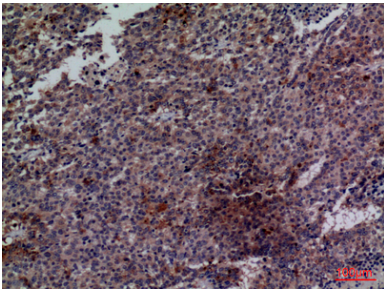
## Bilddaten



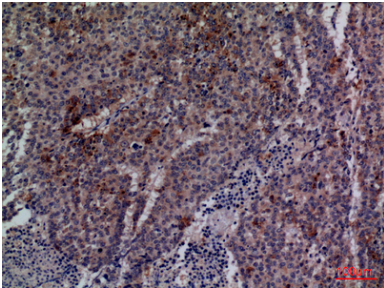
Western-Blot-Analyse von Lysat aus K562-Zellen unter Verwendung des CDC34-Antikörpers.



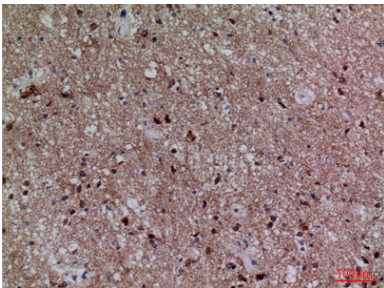
Western-Blot-Analyse von K562-, PC-3- und Mausleberzellen unter Verwendung eines polyklonalen Cdc34-Antikörpers. Der Sekundärantikörper wurde im Verhältnis 1:20000 verdünnt.



Immunohistochemische Analyse von in Paraffin eingebettetem menschlichem Lungenkrebsgewebe, Antikörperverdünnung 1:100



Immunohistochemische Analyse von in Paraffin eingebettetem menschlichem Lungenkrebsgewebe, Antikörperverdünnung 1:100



Immunohistochemische Analyse von in Paraffin eingebettetem menschlichem Lungenkrebsgewebe, Antikörperverdünnung 1:100