

---

**Produktname: Cdc23 Kaninchen-polyklonaler Antikörper****Katalog-Nr.: APRab08503**

Nur für Forschungszwecke.

**Zusammenfassung**

<b>Beschreibung</b>	polyklonaler Kaninchenantikörper
<b>Host</b>	Kaninchen
<b>Anwendung</b>	WB,ELISA
<b>Reaktivität</b>	Mensch, Maus, Affe
<b>Konjugation</b>	Unkonjugiert
<b>Modifikation</b>	Unverändert
<b>Isotyp</b>	IgG
<b>Klonalität</b>	Polyklonal
<b>Form</b>	Flüssig
<b>Konzentration</b>	1 mg/ml
<b>Lagerung</b>	Aliquotieren und bei -20°C lagern (12 Monate haltbar).Frost/Tau-Zyklen vermeiden.
<b>Versand</b>	Eisbeutel
<b>Puffer</b>	Flüssigkeit in PBS mit 50 % Glycerin, 0,5 % Schutzprotein und 0,02 % Konservierungsmittel vom neuen Typ N.
<b>Aufreinigung</b>	Affinitätsreinigung

**Anwendung**

<b>Verdünnungsverhältnis</b>	WB 1:500-1:2000,ELISA 1:10000-1:20000
<b>Molekulargewicht</b>	69kDa

**Antigen-Informationen**

<b>Genname</b>	CDC23
<b>Alternative Namen</b>	CDC23; ANAPC8; Cell division cycle protein 23 homolog; Anaphase-promoting complex subunit 8; APC8; Cyclosome subunit 8
<b>Gen-ID</b>	8697.0
<b>SwissProt ID</b>	Q9UJX2
<b>Immunogen</b>	Das Antiserum wurde gegen ein synthetisches Peptid, abgeleitet von humanem APC8, hergestellt. Aminosäurebereich: 251–300

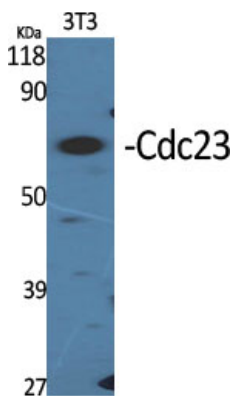
## Hintergrund

Das von diesem Gen kodierte Protein weist eine hohe Ähnlichkeit mit *Saccharomyces cerevisiae* Cdc23 auf, einem Protein, das für den Zellzyklusfortschritt beim Übergang von der G2- zur M-Phase essenziell ist. Dieses Protein ist Bestandteil des Anaphase-fördernden Komplexes (APC), der aus acht Proteinuntereinheiten besteht und in eukaryotischen Zellen hochkonserviert ist. APC katalysiert die Bildung des Cyclin-B-Ubiquitin-Konjugats, welches für die Ubiquitin-vermittelte Proteolyse von Cyclinen des Typs B verantwortlich ist. Dieses Protein und drei weitere Mitglieder des APC-Komplexes enthalten die TPR-Domäne (Tetratricopeptid-Repeat), eine für Protein-Protein-Interaktionen wichtige Proteindomäne. [bereitgestellt von RefSeq, Juli 2008], Funktion: Bestandteil des Anaphase-fördernden Komplexes/Cyclosoms (APC/C), einer zellzyklusregulierten Ubiquitin-Ligase, die den Fortschritt durch die Mitose und die G1-Phase des Zellzyklus steuert., Signalweg: Proteinmodifikation. Protein-Ubiquitinierung., PTM: Phosphoryliert. Die Phosphorylierung an Thr-556 erfolgt spezifisch während der Mitose., Ähnlichkeit: Gehört zur APC8/CDC23-Familie., Ähnlichkeit: Enthält 9 TPR-Repeats., Untereinheit: Der APC/C besteht aus mindestens 11 Untereinheiten.

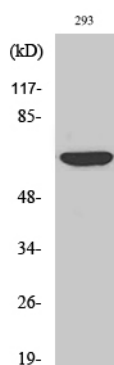
## Forschungsbereich

Zellzyklus G1S; Zellzyklus G2M DNA; Oozytenmeiose; Ubiquitin-vermittelte Proteolyse; Progesteron-vermittelte Oozytenreifung;

## Bilddaten



Western-Blot-Analyse verschiedener Zellen unter Verwendung eines polyklonalen Cdc23-Antikörpers in einer Verdünnung von 1:2000



Western-Blot-Analyse von COS7-Zellen mit einem polyklonalen Cdc23-Antikörper in einer Verdünnung von 1:2000