

**Produktname: CD85g Kaninchen-Polyclonal-Antikörper****Katalog-Nr.: APRab08475**

Nur für Forschungszwecke.

**Zusammenfassung**

<b>Beschreibung</b>	polyklonaler Kaninchenantikörper
<b>Host</b>	Kaninchen
<b>Anwendung</b>	WB,IHC,ICC/IF,ELISA
<b>Reaktivität</b>	Mensch, Ratte, Maus
<b>Konjugation</b>	Unkonjugiert
<b>Modifikation</b>	Unverändert
<b>Isotyp</b>	IgG
<b>Klonalität</b>	Polyklonal
<b>Form</b>	Flüssig
<b>Konzentration</b>	1 mg/ml
<b>Lagerung</b>	Aliquotieren und bei -20°C lagern (12 Monate haltbar).Frost/Tau-Zyklen vermeiden.
<b>Versand</b>	Eisbeutel
<b>Puffer</b>	Flüssigkeit in PBS mit 50 % Glycerin, 0,5 % Schutzprotein und 0,02 % Konservierungsmittel vom neuen Typ N.
<b>Aufreinigung</b>	Affinitätsreinigung

**Anwendung**

<b>Verdünnungsverhältnis</b>	WB 1:500-1:2000,IHC 1:100-1:300,ICC/IF 1:50-1:200,ELISA 1:10000-1:20000
<b>Molekulargewicht</b>	55kDa

**Antigen-Informationen**

<b>Genname</b>	LILRA4
<b>Alternative Namen</b>	LILRA4; ILT7; Leukocyte immunoglobulin-like receptor subfamily A member 4; CD85 antigen-like family member G; Immunoglobulin-like transcript 7; ILT-7; CD85g
<b>Gen-ID</b>	23547.0
<b>SwissProt ID</b>	P59901
<b>Immunogen</b>	Das Antiserum wurde gegen ein synthetisches Peptid hergestellt, das aus der internen Region des humanen LILRA4-Gens stammt. Aminosäurebereich: 391-440

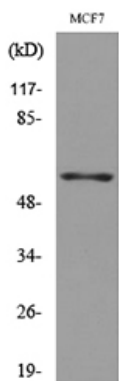
## Hintergrund

Dieses Gen kodiert für ein Immunglobulin-ähnliches Zelloberflächenprotein, das vorwiegend auf plasmazytoiden dendritischen Zellen (pDCs) exprimiert wird und deren Funktion in der Immunantwort moduliert. Die Expression dieses Gens wird durch Interleukin 3 (IL-3) herunterreguliert. Es gehört zu einem Cluster eng verwandter Gene in der chromosomalen Region 19q13.4. [bereitgestellt von RefSeq, Jan. 2015] Funktion: Es kann als Rezeptor für MHC-Klasse-I-Antigene fungieren. Die Ligandenbindung führt zur Aktivierung von Eosinophilen und zur Freisetzung von RNASE2, IL-4 und Leukotrien C4. Ähnlichkeit: Es enthält vier Ig-ähnliche C2-Domänen (Immunglobulin-ähnlich). Gewebespezifität: Es ist auf Eosinophilen, Neutrophilen und Monozyten nachweisbar.

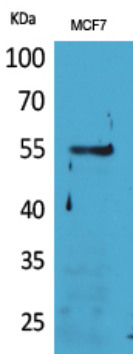
## Forschungsbereich

-

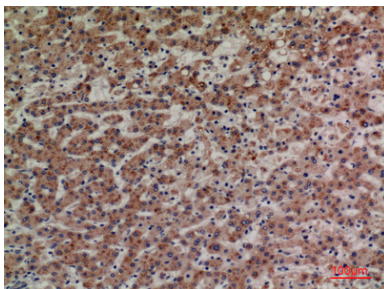
## Bilddaten



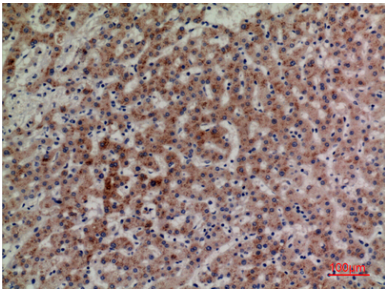
Western-Blot-Analyse von Lysat aus MCF7-Zellen unter Verwendung des LILRA4-Antikörpers.



Western-Blot-Analyse von MCF7-Zellen mit dem polyklonalen Antikörper CD85g. Der Sekundärintikörper wurde 1:20000 verdünnt.



Immunohistochemische Analyse von in Paraffin eingebettetem menschlichem Lebergewebe, Antikörperverdünnung 1:100



Immunohistochemische Analyse von in Paraffin eingebettetem menschlichem Lebergewebe, Antikörperverdünnung 1:100