

---

**Produktname: CD69 Kaninchen-polyklonaler Antikörper****Katalog-Nr.: APRab08439**

Nur für Forschungszwecke.

**Zusammenfassung**

<b>Beschreibung</b>	polyklonaler Kaninchenantikörper
<b>Host</b>	Kaninchen
<b>Anwendung</b>	WB,ELISA
<b>Reaktivität</b>	Mensch, Maus, Ratte
<b>Konjugation</b>	Unkonjugiert
<b>Modifikation</b>	Unverändert
<b>Isotyp</b>	IgG
<b>Klonalität</b>	Polyklonal
<b>Form</b>	Flüssig
<b>Konzentration</b>	1 mg/ml
<b>Lagerung</b>	Aliquotieren und bei -20°C lagern (12 Monate haltbar).Frost/Tau-Zyklen vermeiden.
<b>Versand</b>	Eisbeutel
<b>Puffer</b>	Flüssigkeit in PBS mit 50 % Glycerin, 0,5 % Schutzprotein und 0,02 % Konservierungsmittel vom neuen Typ N.
<b>Aufreinigung</b>	Affinitätsreinigung

**Anwendung**

<b>Verdünnungsverhältnis</b>	WB 1:500-1:2000,ELISA 1:10000-1:20000
<b>Molekulargewicht</b>	25kDa

**Antigen-Informationen**

<b>Genname</b>	CD69 CD69; CLEC2C; Early activation antigen CD69; Activation inducer molecule; AIM; BL-AC/P26;
<b>Alternative Namen</b>	C-type lectin domain family 2 member C; EA1; Early T-cell activation antigen p60; GP32/28; Leukocyte surface antigen Leu-23; MLR-3; CD69
<b>Gen-ID</b>	969.0
<b>SwissProt ID</b>	Q07108
<b>Immunogen</b>	Das Antiserum wurde gegen ein synthetisches Peptid hergestellt, das von der internen Region des humanen CD69 abgeleitet ist. Aminosäurebereich: 91–140

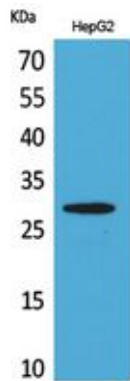
## Hintergrund

Dieses Gen kodiert ein Mitglied der Calcium-abhängigen Lektin-Superfamilie der Typ-II-Transmembranrezeptoren. Die Expression des kodierten Proteins wird durch die Aktivierung von T-Lymphozyten induziert und könnte eine Rolle bei der Proliferation spielen. Darüber hinaus könnte das Protein Signale in natürlichen Killerzellen und Thrombozyten übertragen. [bereitgestellt von RefSeq, Aug. 2011] Entwicklungsstadium: Frühestes induzierbares Zelloberflächenglykoprotein, das während der lymphatischen Aktivierung erworben wird. Funktion: Beteiligt an der Lymphozytenproliferation und fungiert als Signalrezeptor in Lymphozyten, natürlichen Killerzellen (NK-Zellen) und Thrombozyten. Induktion: Durch Antigene, Mitogene oder Aktivatoren der Proteinkinase C (PKC) auf der Oberfläche von T- und B-Lymphozyten. Durch die Interaktion von IL-2 mit dem p75 IL-2R auf der Oberfläche von NK-Zellen. Online-Information: CD69. PTM: Konstitutive Ser/Thr-Phosphorylierung sowohl in reifen Thymozyten als auch in aktivierten T-Lymphozyten. Ähnlichkeit: Enthält 1 C-Typ-Lektindomäne. Untereinheit: Homodimer; Disulfid-verknüpft. Gewebespezifität: Wird auf der Oberfläche von aktivierten T-Zellen, B-Zellen, natürlichen Killerzellen, Neutrophilen, Eosinophilen, epidermalen Langerhans-Zellen und Thrombozyten exprimiert.

## Forschungsbereich

-

## Bilddaten



Western-Blot-Analyse von HepG2-Zellen mit einem polyklonalen CD69-Antikörper. Der Sekundärintikörper wurde 1:20000 verdünnt.