

Produktname: CD56 Kaninchen-Polyclonal-Antikörper**Katalog-Nr.: APRab08419**

Nur für Forschungszwecke.

Zusammenfassung

Beschreibung	polyklonaler Kaninchenantikörper
Host	Kaninchen
Anwendung	WB,ICC/IF,ELISA
Reaktivität	Menschlich
Konjugation	Unkonjugiert
Modifikation	Unverändert
Isotyp	IgG
Klonalität	Polyklonal
Form	Flüssig
Konzentration	1 mg/ml
Lagerung	Aliquotieren und bei -20°C lagern (12 Monate haltbar).Frost/Tau-Zyklen vermeiden.
Versand	Eisbeutel
Puffer	Flüssigkeit in PBS mit 50 % Glycerin, 0,5 % Schutzprotein und 0,02 % Konservierungsmittel vom neuen Typ N.
Aufreinigung	Affinitätsreinigung

Anwendung

Verdünnungsverhältnis	WB 1:500-1:2000,ICC/IF 1:50-1:200,ELISA 1:5000-1:20000
Molekulargewicht	94kDa

Antigen-Informationen

Genname	NCAM1
Alternative Namen	NCAM1; NCAM; Neural cell adhesion molecule 1; N-CAM-1; NCAM-1; CD56
Gen-ID	4684.0
SwissProt ID	P13591
Immunogen	Das Antiserum wurde gegen ein synthetisches Peptid aus der internen Region des humanen NCAM1 hergestellt. Aminosäurebereich: 250–300

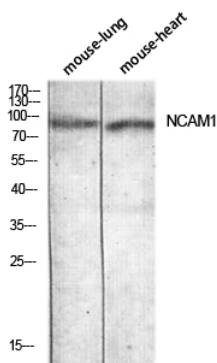
Hintergrund

Dieses Gen kodiert für ein Zelladhäsionsprotein, das zur Immunglobulin-Superfamilie gehört. Das kodierte Protein ist an Zell-Zell-Interaktionen sowie an Zell-Matrix-Interaktionen während der Entwicklung und Differenzierung beteiligt. Es spielt eine Rolle bei der Entwicklung des Nervensystems und ist an der Expansion von T-Zellen und dendritischen Zellen beteiligt, die eine wichtige Funktion in der Immunüberwachung haben. Alternatives Spleißen führt zu mehreren Transkriptvarianten. [bereitgestellt von RefSeq, Juni 2011] Funktion: Dieses Protein ist ein Zelladhäsionsmolekül, das an der Neuron-Neuron-Adhäsion, der Neuritenbündelung, dem Neuritenwachstum usw. beteiligt ist. Online-Informationen: N-CAM 140, Online-Informationen: NCAM-Eintrag, Ähnlichkeit: Enthält 2 Fibronectin-Typ-III-Domänen, Ähnlichkeit: Enthält 5 Ig-ähnliche C2-Typ-Domänen (Immunglobulin-ähnlich).

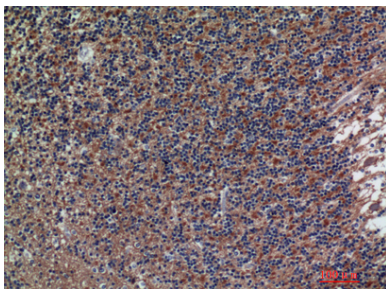
Forschungsbereich

Zelladhäsionsmoleküle (CAMs); Prionenerkrankungen;

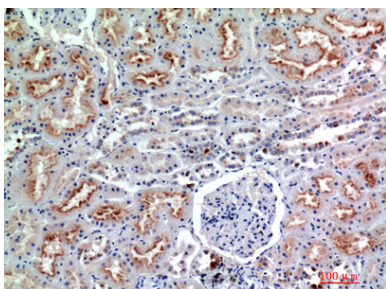
Bilddaten



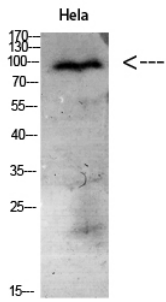
Western-Blot-Analyse von Mauslunge- und Mausherz-Lysegewebe unter Verwendung eines NCAM1-Antikörpers. Der Antikörper wurde 1:1000 verdünnt. Der Sekundärantikörper wurde 1:20000 verdünnt.



Immunhistochemische Analyse von in Paraffin eingebettetem menschlichem Gehirn, Antikörperverdünnung 1:200



Immunhistochemische Analyse von in Paraffin eingebetteten menschlichen Nieren, Antikörperverdünnung 1:200



Western-Blot-Analyse von HeLa-Zellen mit einem Antikörper in einer Verdünnung von 1:1000. Der Sekundärantikörper wurde in einer Verdünnung von 1:20000 verwendet.