

Produktname: CD37 Kaninchen-Polyclonal-Antikörper**Katalog-Nr.: APRab08379**

Nur für Forschungszwecke.

Zusammenfassung

Beschreibung	polyklonaler Kaninchenantikörper
Host	Kaninchen
Anwendung	WB,IHC,ICC/IF,ELISA
Reaktivität	Mensch, Ratte, Maus
Konjugation	Unkonjugiert
Modifikation	Unverändert
Isotyp	IgG
Klonalität	Polyklonal
Form	Flüssig
Konzentration	1 mg/ml
Lagerung	Aliquotieren und bei -20°C lagern (12 Monate haltbar).Frost/Tau-Zyklen vermeiden.
Versand	Eisbeutel
Puffer	Flüssigkeit in PBS mit 50 % Glycerin, 0,5 % Schutzprotein und 0,02 % Konservierungsmittel vom neuen Typ N.
Aufreinigung	Affinitätsreinigung

Anwendung

Verdünnungsverhältnis	WB 1:500-1:2000,IHC 1:100-1:300,ICC/IF 1:50-1:200,ELISA 1:10000-1:20000
Molekulargewicht	30kDa

Antigen-Informationen

Genname	CD37
Alternative Namen	CD37; TSPAN26; Leukocyte antigen CD37; Tetraspanin-26; Tspan-26; CD37
Gen-ID	951.0
SwissProt ID	P11049
Immunogen	Das Antiserum wurde gegen ein synthetisches Peptid hergestellt, das von der internen Region des humanen CD37 abgeleitet ist. Aminosäurebereich: 81–130

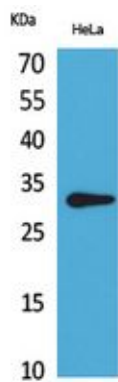
Hintergrund

Das von diesem Gen kodierte Protein gehört zur Transmembran-4-Superfamilie, auch bekannt als Tetraspanin-Familie. Die meisten dieser Mitglieder sind Zelloberflächenproteine, die sich durch das Vorhandensein von vier hydrophoben Domänen auszeichnen. Diese Proteine vermitteln Signaltransduktionsprozesse, die eine Rolle bei der Regulation von Zellentwicklung, -aktivierung, -wachstum und -motilität spielen. Das kodierte Protein ist ein Zelloberflächen-Glykoprotein, das bekanntermaßen Komplexe mit Integrinen und anderen Proteinen der Transmembran-4-Superfamilie bildet. Es könnte an der Interaktion zwischen T- und B-Zellen beteiligt sein. Alternatives Spleißen führt zu mehreren Transkriptvarianten, die für verschiedene Isoformen kodieren. [bereitgestellt von RefSeq, Juli 2008], Ähnlichkeit: Gehört zur Tetraspanin-Familie (TM4SF), Gewebespezifität: B-Lymphozyten.

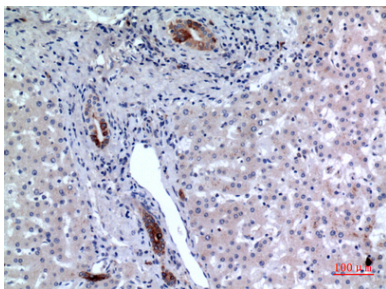
Forschungsbereich

Hämatopoetische Zelllinie;

Bilddaten



Western-Blot-Analyse von HeLa-Zellen mit einem polyklonalen CD37-Antikörper. Der Sekundärintikörper wurde 1:20000 verdünnt.



Immunhistochemische Analyse von in Paraffin eingebettetem menschlichem Lebergewebe, Antikörperverdünnung 1:100