

---

**Produktname: CD32-B/C Kaninchen-Polyclonal-Antikörper****Katalog-Nr.: APRab08368**

Nur für Forschungszwecke.

**Zusammenfassung**

<b>Beschreibung</b>	polyklonaler Kaninchenantikörper
<b>Host</b>	Kaninchen
<b>Anwendung</b>	WB,ELISA
<b>Reaktivität</b>	Mensch, Ratte, Maus
<b>Konjugation</b>	Unkonjugiert
<b>Modifikation</b>	Unverändert
<b>Isotyp</b>	IgG
<b>Klonalität</b>	Polyklonal
<b>Form</b>	Flüssig
<b>Konzentration</b>	1 mg/ml
<b>Lagerung</b>	Aliquotieren und bei -20°C lagern (12 Monate haltbar).Frost/Tau-Zyklen vermeiden.
<b>Versand</b>	Eisbeutel
<b>Puffer</b>	Flüssigkeit in PBS mit 50 % Glycerin, 0,5 % Schutzprotein und 0,02 % Konservierungsmittel vom neuen Typ N.
<b>Aufreinigung</b>	Affinitätsreinigung

**Anwendung**

<b>Verdünnungsverhältnis</b>	WB 1:500-1:2000,ELISA 1:10000-1:20000
<b>Molekulargewicht</b>	35kDa

**Antigen-Informationen**

<b>Genname</b>	FCGR2B/FCGR2C FCGR2B; CD32; FCG2; IGFR2; Low affinity immunoglobulin gamma Fc region receptor II-b;
<b>Alternative Namen</b>	IgG Fc receptor II-b; CDw32; Fc-gamma RII-b; Fc-gamma-RIIb; FcRII-b; CD32; FCGR2C; CD32; FCG2; IGFR2;Low affinity immunoglobulin gamma Fc region receptor II-c; IgG Fc receptor II-c; CDw32; Fc-gamma RII-c; Fc-gamma-RIIc; FcRII-c; CD32
<b>Gen-ID</b>	2213.0
<b>SwissProt ID</b>	P31994
<b>Immunogen</b>	Das Antiserum wurde gegen ein synthetisches Peptid hergestellt, das aus der internen

Region des humanen FCGR2B/C-Gens stammt. Aminosäurebereich: 141–190

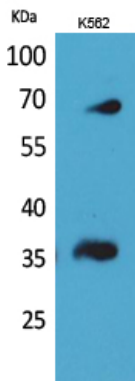
## Hintergrund

Der von FCGR2B kodierte Rezeptor II-b/II-c für die Fc-Region von Immunglobulin-gamma-Komplexen besitzt eine niedrige Affinität. Das kodierte Protein ist an der Phagozytose von Immunkomplexen und der Regulation der Antikörperproduktion durch B-Zellen beteiligt. Variationen in diesem Gen können die Anfälligkeit für systemischen Lupus erythematoses (SLE) erhöhen. Für dieses Gen wurden mehrere Transkriptvarianten gefunden, die verschiedene Isoformen kodieren.

## Forschungsbereich

B-Zell-Antigen; Fc gamma R-vermittelte Phagozytose; Systemischer Lupus erythematoses;

## Bilddaten



Western-Blot-Analyse von K562-Zellen mit einem polyklonalen CD32-B/C-Antikörper. Der Sekundärantikörper wurde 1:20000 verdünnt.