

Produktname: CD32 Kaninchen-polyklonaler Antikörper**Katalog-Nr.: APRab08360**

Nur für Forschungszwecke.

Zusammenfassung

Beschreibung	polyklonaler Kaninchenantikörper
Host	Kaninchen
Anwendung	WB,IHC,ICC/IF,ELISA
Reaktivität	Mensch, Maus, Ratte
Konjugation	Unkonjugiert
Modifikation	Unverändert
Isotyp	IgG
Klonalität	Polyklonal
Form	Flüssig
Konzentration	1 mg/ml
Lagerung	Aliquotieren und bei -20°C lagern (12 Monate haltbar).Frost/Tau-Zyklen vermeiden.
Versand	Eisbeutel
Puffer	Flüssigkeit in PBS mit 50 % Glycerin, 0,5 % Schutzprotein und 0,02 % Konservierungsmittel vom neuen Typ N.
Aufreinigung	Affinitätsreinigung

Anwendung

Verdünnungsverhältnis	WB 1:500-1:2000,IHC 1:100-1:300,ICC/IF 1:50-1:200,ELISA 1:5000-1:10000
Molekulargewicht	34kDa

Antigen-Informationen

Genname	FCGR2B
Alternative Namen	
Gen-ID	2213.0
SwissProt ID	P31994
Immunogen	Das Antiserum wurde gegen ein synthetisches Peptid, abgeleitet von humanem CD32, hergestellt. Aminosäurebereich: 277–326

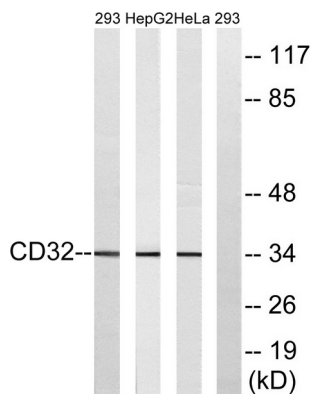
Hintergrund

Das Fc-Fragment des IgG-Rezeptors IIb, kodiert durch das Gen FCGR2B, ist ein Rezeptor mit niedriger Affinität für die Fc-Region von Immunglobulin-Gamma-Komplexen. Das kodierte Protein ist an der Phagozytose von Immunkomplexen und der Regulation der Antikörperproduktion durch B-Zellen beteiligt. Variationen in diesem Gen können die Anfälligkeit für systemischen Lupus erythematoses (SLE) erhöhen. Für dieses Gen wurden mehrere Transkriptvarianten gefunden, die für verschiedene Isoformen kodieren.

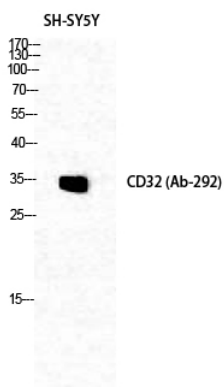
Forschungsbereich

-

Bilddaten



Western-Blot-Analyse von Lysaten aus 293-, HepG2- und HeLa-Zellen, die 30 Minuten lang mit 125 ng/ml PMA behandelt wurden, unter Verwendung eines CD32-Antikörpers. Die Spur rechts ist mit dem synthetisierten Peptid blockiert.



Western-Blot-Analyse von SH-SY5Y-Zellen mit einem polyklonalen CD32-Antikörper in einer Verdünnung von 1:1000