

Produktname: CD306 Kaninchen-Polyclonal-Antikörper**Katalog-Nr.: APRab08348**

Nur für Forschungszwecke.

Zusammenfassung

Beschreibung	polyklonaler Kaninchenantikörper
Host	Kaninchen
Anwendung	WB,ELISA
Reaktivität	Mensch, Ratte, Maus
Konjugation	Unkonjugiert
Modifikation	Unverändert
Isotyp	IgG
Klonalität	Polyklonal
Form	Flüssig
Konzentration	1 mg/ml
Lagerung	Aliquotieren und bei -20°C lagern (12 Monate haltbar).Frost/Tau-Zyklen vermeiden.
Versand	Eisbeutel
Puffer	Flüssigkeit in PBS mit 50 % Glycerin, 0,5 % Schutzprotein und 0,02 % Konservierungsmittel vom neuen Typ N.
Aufreinigung	Affinitätsreinigung

Anwendung

Verdünnungsverhältnis	WB 1:500-1:2000,ELISA 1:5000-1:20000
Molekulargewicht	20kDa

Antigen-Informationen

Genname	LAIR2
Alternative Namen	LAIR2; CD306; Leukocyte-associated immunoglobulin-like receptor 2; LAIR-2; CD306
Gen-ID	3904.0
SwissProt ID	Q6ISS4
Immunogen	Das Antiserum wurde gegen ein synthetisches Peptid aus der internen Region des humanen LAIR2-Gens hergestellt. Aminosäurebereich: 21–70

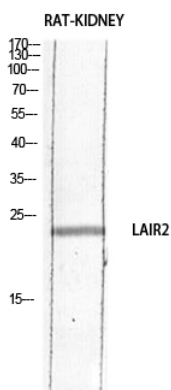
Hintergrund

Das von diesem Gen kodierte Protein gehört zur Immunglobulin-Superfamilie. Es wurde aufgrund seiner Ähnlichkeit zum leukozytenassoziierten Immunglobulin-ähnlichen Rezeptor 1 (LAI1) identifiziert, einem membrangebundenen Rezeptor, der die angeborene Immunantwort moduliert. Das von diesem Locus kodierte Protein ist ein löslicher Rezeptor, der möglicherweise sowohl bei der Hemmung der Kollagen-induzierten Thrombozytenaggregation als auch bei der Gefäßbildung während der Plazentaimplantation eine Rolle spielt. Dieses Gen liegt in einer Region auf Chromosom 19q13.4, dem sogenannten Leukozytenrezeptor-Cluster, der 29 Gene der Immunglobulin-Superfamilie enthält. Für dieses Gen wurden alternativ gespleißte Transkriptvarianten beschrieben. [bereitgestellt von RefSeq, Sep 2013], alternative Produkte: Benannte Isoformen = 2, Ähnlichkeit: Enthält 1 Ig-ähnliche C2-Domäne (Immunglobulin-ähnlich).

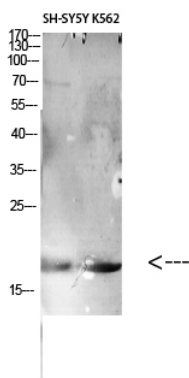
Forschungsbereich

-

Bilddaten



Western-Blot-Analyse der Rattennierenlyse mit dem LAIR2-Antikörper. Der Antikörper wurde 1:1000 verdünnt. Der Sekundäntikörper wurde 1:20000 verdünnt.



Western-Blot-Analyse verschiedener Zellen mit einem Antikörper in einer Verdünnung von 1:1000. Der Sekundäntikörper wurde in einer Verdünnung von 1:20000 verwendet.