

Produktname: CD303 Kaninchen-Polyclonal-Antikörper**Katalog-Nr.: APRab08346**

Nur für Forschungszwecke.

Zusammenfassung

Beschreibung	polyklonaler Kaninchenantikörper
Host	Kaninchen
Anwendung	IHC, ICC/IF, ELISA
Reaktivität	Mensch, Ratte, Maus
Konjugation	Unkonjugiert
Modifikation	Unverändert
Isotyp	IgG
Klonalität	Polyklonal
Form	Flüssig
Konzentration	1 mg/ml
Lagerung	Aliquotieren und bei -20°C lagern (12 Monate haltbar). Frost/Tau-Zyklen vermeiden.
Versand	Eisbeutel
Puffer	Flüssigkeit in PBS mit 50 % Glycerin, 0,5 % Schutzprotein und 0,02 % Konservierungsmittel vom neuen Typ N.
Aufreinigung	Affinitätsreinigung

Anwendung

Verdünnungsverhältnis IHC 1:50-1:200, ICC/IF 1:50-1:200, ELISA 1:10000-1:20000

tnis

Molekulargewicht

Antigen-Informationen

Genname	CLEC4C BDCA2 CLECSF11 CLECSF7 DLEC HECL UNQ9361/PRO34150
Alternative Namen	C-type lectin domain family 4 member C (Blood dendritic cell antigen 2; BDCA-2; C-type lectin superfamily member 7; Dendritic lectin; CD antigen CD303)
Gen-ID	170482.0
SwissProt ID	Q8WTT0
Immunogen	Synthetisches Peptid aus menschlichem Protein im Aminosäurebereich: 91-140

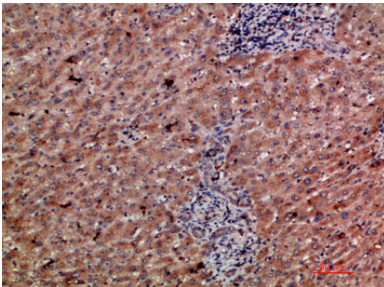
Hintergrund

Dieses Gen kodiert ein Mitglied der C-Typ-Lektin/C-Typ-Lektin-ähnliche Domänen-Superfamilie (CTL/CTLD). Mitglieder dieser Familie weisen eine gemeinsame Proteinfaltung auf und erfüllen vielfältige Funktionen, darunter Zelladhäsion, Zell-Zell-Signalisierung, Glykoproteinumsatz sowie Beteiligung an Entzündungs- und Immunantworten. Das kodierte Typ-2-Transmembranprotein könnte eine Rolle in der Funktion dendritischer Zellen spielen. Für dieses Gen wurden zwei Transkriptvarianten identifiziert, die für unterschiedliche Isoformen kodieren. [bereitgestellt von RefSeq, Juli 2008] Funktion: Beteiligt an der Antigenaufnahme. Transportiert Liganden in Kompartimente für die Antigenverarbeitung und Peptidbeladung zur Präsentation an T-Zellen. Kann die Induktion der IFN- α/β -Expression in plasmazytoiden dendritischen Zellen stark hemmen. Kann als Signalrezeptor fungieren, der Proteintyrosinkinasen aktiviert und intrazelluläres Kalzium mobilisiert. Bindet scheinbar kein Mannose. (Online-Informationen: BDCA-2) Ähnlichkeit: Enthält eine C-Typ-Lektindomäne. Gewebespezifität: Wird in plasmazytoiden dendritischen Zellen (PDCs) exprimiert. Wird konstitutiv in unreifen, von Monozyten abstammenden dendritischen Zellen (iMDDCs) exprimiert und wird bei Reifung mit LPS, nicht aber mit TNF-alpha, signifikant herunterreguliert.

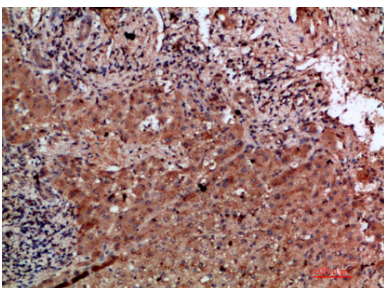
Forschungsbereich

-

Bilddaten



Immunhistochemische Analyse von in Paraffin eingebettetem menschlichem Leberkrebs, Antikörperverdünnung 1:200



Immunhistochemische Analyse von in Paraffin eingebettetem menschlichem Leberkrebs, Antikörperverdünnung 1:200