
Produktname: CD300f Kaninchen-Polyclonal-Antikörper**Katalog-Nr.: APRab08344**

Nur für Forschungszwecke.

Zusammenfassung

Beschreibung	polyklonaler Kaninchenantikörper
Host	Kaninchen
Anwendung	WB,IHC,ICC/IF,ELISA
Reaktivität	Mensch, Ratte, Maus
Konjugation	Unkonjugiert
Modifikation	Unverändert
Isotyp	IgG
Klonalität	Polyklonal
Form	Flüssig
Konzentration	1 mg/ml
Lagerung	Aliquotieren und bei -20°C lagern (12 Monate haltbar).Frost/Tau-Zyklen vermeiden.
Versand	Eisbeutel
Puffer	Flüssigkeit in PBS mit 50 % Glycerin, 0,5 % Schutzprotein und 0,02 % Konservierungsmittel vom neuen Typ N.
Aufreinigung	Affinitätsreinigung

Anwendung

Verdünnungsverhältnis	WB 1:500-1:2000,IHC 1:100-1:300,ICC/IF 1:50-1:200,ELISA 1:10000-1:20000
Molekulargewicht	32kDa

Antigen-Informationen

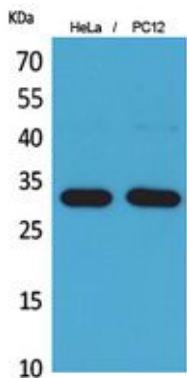
Genname	CD300LF CD300LF; CD300F; CLM1; IGSF13; IREM1; NKIR; CMRF35-like molecule 1; CLM-1; CD300
Alternative Namen	antigen-like family member F; Immune receptor expressed on myeloid cells 1; IREM-1; Immunoglobulin superfamily member 13; IgSF13; NK inhibitory receptor; CD300f
Gen-ID	146722.0
SwissProt ID	Q8TDQ1
Immunogen	Das Antiserum wurde gegen ein synthetisches Peptid hergestellt, das von der internen Region des humanen CD300LF abgeleitet ist. Aminosäurebereich: 41-90

Hintergrund

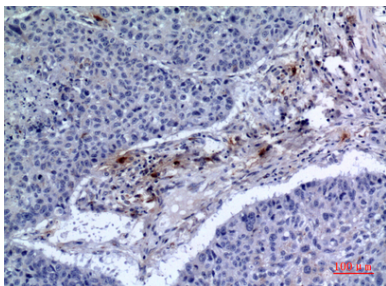
Dieses Gen kodiert für ein Mitglied der CD300-Proteinfamilie. Mitglieder dieser Familie sind Zelloberflächen-Glykoproteine mit einer einzelnen IgV-ähnlichen extrazellulären Domäne und sind an der Regulation der Immunantwort beteiligt. Das kodierte Protein ist ein inhibitorischer Rezeptor. Alternatives Spleißen führt zu mehreren Transkriptvarianten. [bereitgestellt von RefSeq, Jan. 2014] Funktion: Wirkt als inhibitorischer Rezeptor für myeloide Zellen und Mastzellen. Hemmt die Osteoklastenbildung. PTM: Phosphoryliert an Tyrosin. Ähnlichkeit: Gehört zur CD300-Familie. Ähnlichkeit: Enthält eine Ig-ähnliche V-Typ-Domäne (Immunglobulin-ähnlich). Untereinheit: Interagiert mit PTPN6/SHP-1 in einer Tyrosinphosphorylierungs-abhängigen Weise. Gewebespezifität: Stark exprimiert in Milz, peripheren Blutleukozyten und Monozyten sowie in der Lunge. Schwach exprimiert in Thymus, Herz, Gehirn, Plazenta, Leber, Skelettmuskulatur, Niere, Pankreas, Prostata, Hoden, Eierstock, Dünndarm oder Dickdarm. Selektiv exprimiert in Monozyten und monozytenverwandten Zellen.

Forschungsbereich

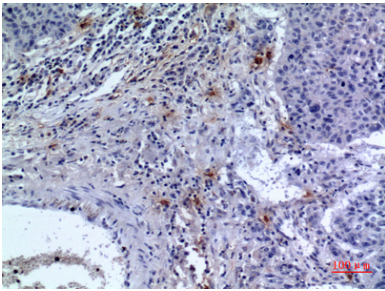
Bilddaten



Western-Blot-Analyse von HeLa- und PC12-Zellen mit dem polyklonalen Antikörper CD300f. Der Sekundärantikörper wurde 1:20000 verdünnt.



Immunhistochemische Analyse von in Paraffin eingebettetem menschlichem Lungengewebe, Antikörperverdünnung 1:100



Immunohistochemische Analyse von in Paraffin eingebettetem menschlichem Lungengewebe, Antikörperverdünnung 1:100