

Produktname: CD300e Kaninchen-Polyclonal-Antikörper**Katalog-Nr.: APRab08343**

Nur für Forschungszwecke.

Zusammenfassung

Beschreibung	polyklonaler Kaninchenantikörper
Host	Kaninchen
Anwendung	IHC,ICC/IF,ELISA
Reaktivität	Mensch, Ratte, Maus
Konjugation	Unkonjugiert
Modifikation	Unverändert
Isotyp	IgG
Klonalität	Polyklonal
Form	Flüssig
Konzentration	1 mg/ml
Lagerung	Aliquotieren und bei -20°C lagern (12 Monate haltbar).Frost/Tau-Zyklen vermeiden.
Versand	Eisbeutel
Puffer	Flüssigkeit in PBS mit 50 % Glycerin, 0,5 % Schutzprotein und 0,02 % Konservierungsmittel vom neuen Typ N.
Aufreinigung	Affinitätsreinigung

Anwendung

Verdünnungsverhältnis IHC 1:50-1:200,ICC/IF 1:50-1:200,ELISA 1:10000-1:20000

tnis

Molekulargewicht

Antigen-Informationen

Genname	CD300E CD300LE CLM2 CMRF35A5 IREM2 CMRF35-like molecule 2 (CLM-2;CD300 antigen-like family member E;CMRF35-A5;Immune
Alternative Namen	receptor expressed on myeloid cells 2;IREM-2;Polymeric immunoglobulin receptor 2;PIgR-2;PIgR2;Poly-Ig receptor 2;CD antigen CD300e)
Gen-ID	342510.0
SwissProt ID	Q496F6
Immunogen	Synthetisches Peptid aus menschlichem Protein im Aminosäurebereich: 31-80

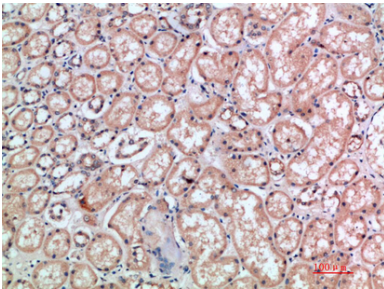
Hintergrund

CD300e-Molekül (CD300E) Homo sapiens. Dieses Gen kodiert ein Mitglied der CD300-Glykoproteinfamilie, einer Gruppe von Zelloberflächenproteinen, die auf myeloiden Zellen exprimiert werden. Das Protein interagiert mit dem Tyrosinkinasebindenden Protein TYROBP und fungiert vermutlich als aktivierender Rezeptor. [bereitgestellt von RefSeq, Nov. 2012] Funktion: Wirkt wahrscheinlich als aktivierender Rezeptor. PTM: N-glykosyliert. Ähnlichkeit: Gehört zur CD300-Familie. Ähnlichkeit: Enthält eine Ig-ähnliche V-Typ-Domäne (Immunglobulin-ähnlich). Untereinheit: Interagiert mit TYROBP. Gewebespezifität: Auf der Oberfläche reifer hämatopoetischer Zellen der Monozyten- und Myeloidlinie (auf Proteinebene) vorhanden.

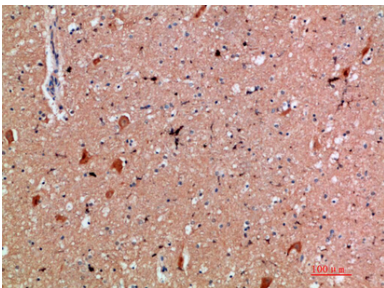
Forschungsbereich

-

Bilddaten



Immunhistochemische Analyse von in Paraffin eingebetteten menschlichen Nieren, Antikörperverdünnung 1:200



Immunhistochemische Analyse von in Paraffin eingebettetem menschlichem Gehirn, Antikörperverdünnung 1:200