

---

**Produktname: CD300c Kaninchen-Polyclonal-Antikörper****Katalog-Nr.: APRab08341**

Nur für Forschungszwecke.

**Zusammenfassung**

<b>Beschreibung</b>	polyklonaler Kaninchenantikörper
<b>Host</b>	Kaninchen
<b>Anwendung</b>	WB,ELISA
<b>Reaktivität</b>	Mensch, Ratte, Maus
<b>Konjugation</b>	Unkonjugiert
<b>Modifikation</b>	Unverändert
<b>Isotyp</b>	IgG
<b>Klonalität</b>	Polyklonal
<b>Form</b>	Flüssig
<b>Konzentration</b>	1 mg/ml
<b>Lagerung</b>	Aliquotieren und bei -20°C lagern (12 Monate haltbar).Frost/Tau-Zyklen vermeiden.
<b>Versand</b>	Eisbeutel
<b>Puffer</b>	Flüssigkeit in PBS mit 50 % Glycerin, 0,5 % Schutzprotein und 0,02 % Konservierungsmittel vom neuen Typ N.
<b>Aufreinigung</b>	Affinitätsreinigung

**Anwendung**

<b>Verdünnungsverhältnis</b>	WB 1:500-1:2000,ELISA 1:5000-1:20000
<b>Molekulargewicht</b>	37kDa

**Antigen-Informationen**

<b>Genname</b>	CD300C CD300C; CMRF35; CMRF35A; CMRF35A1; IGSF16; CMRF35-like molecule 6; CLM-6; CD300
<b>Alternative Namen</b>	antigen-like family member C; CMRF35-A1; CMRF-35; Immunoglobulin superfamily member 16; IgSF16; CD300c
<b>Gen-ID</b>	10871.0
<b>SwissProt ID</b>	Q08708
<b>Immunogen</b>	Das Antiserum wurde gegen ein synthetisches Peptid hergestellt, das von der internen Region des humanen CD300C abgeleitet ist. Aminosäurebereich: 131-180

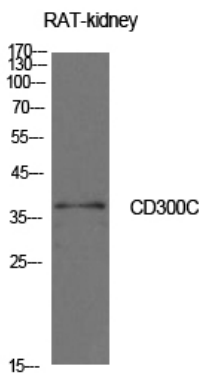
## Hintergrund

CD300c-Molekül (CD300C) Homo sapiens. Das CMRF35-Antigen, das durch Reaktivität mit einem monoklonalen Antikörper identifiziert wurde, ist auf Monozyten, Neutrophilen und einigen T- und B-Lymphozyten vorhanden (Jackson et al., 1992 [PubMed 1349532]). [bereitgestellt von OMIM, März 2008]. Ähnlichkeit: Gehört zur CD300-Familie. Ähnlichkeit: Enthält eine Ig-ähnliche V-Typ-Domäne (Immunglobulin-ähnlich). Gewebespezifität: Vorkommen auf der Oberfläche von Monozyten, Neutrophilen, einem Teil der peripheren T- und B-Lymphozyten sowie lymphatischen Zelllinien.

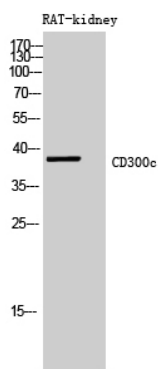
## Forschungsbereich

-

## Bilddaten



Western-Blot-Analyse von Rattennierenzellen mit einem polyklonalen CD300c-Antikörper. Der Antikörper wurde 1:500 verdünnt. Der Sekundärantikörper wurde 1:20000 verdünnt.



Western-Blot-Analyse von RAT-Nierenzellen mit einem polyklonalen CD300c-Antikörper (Verdünnung 1:500). Der Sekundärantikörper wurde 1:20000 verdünnt.