
Produktname: CD2BP2 Kaninchen-Polyclonal-Antikörper**Katalog-Nr.: APRab08334**

Nur für Forschungszwecke.

Zusammenfassung

| | |
|----------------------|--|
| Beschreibung | polyklonaler Kaninchenantikörper |
| Host | Kaninchen |
| Anwendung | WB,IHC,ICC/IF,ELISA |
| Reaktivität | Mensch, Affe |
| Konjugation | Unkonjugiert |
| Modifikation | Unverändert |
| Isotyp | IgG |
| Klonalität | Polyklonal |
| Form | Flüssig |
| Konzentration | 1 mg/ml |
| Lagerung | Aliquotieren und bei -20°C lagern (12 Monate haltbar).Frost/Tau-Zyklen vermeiden. |
| Versand | Eisbeutel |
| Puffer | Flüssigkeit in PBS mit 50 % Glycerin, 0,5 % Schutzprotein und 0,02 % Konservierungsmittel vom neuen Typ N. |
| Aufreinigung | Affinitätsreinigung |

Anwendung

| | |
|------------------------------|---|
| Verdünnungsverhältnis | WB 1:500-1:2000,IHC 1:100-1:300,ICC/IF 1:50-1:200,ELISA 1:20000-1:40000 |
| Molekulargewicht | 50kDa |

Antigen-Informationen

| | |
|--------------------------|--|
| Genname | CD2BP2 |
| Alternative Namen | CD2BP2; KIAA1178; CD2 antigen cytoplasmic tail-binding protein 2; CD2 cytoplasmic domain-binding protein 2; CD2 tail-binding protein 2 |
| Gen-ID | 10421.0 |
| SwissProt ID | O95400 |
| Immunogen | Das Antiserum wurde gegen ein synthetisches Peptid hergestellt, das von der humanen CD2-Schwanzbindungsdomäne abgeleitet ist. Aminosäurebereich: 101–150 |

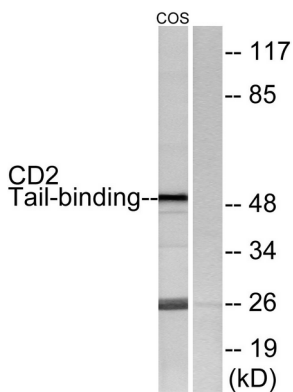
Hintergrund

Dieses Gen kodiert für ein bifunktionelles Protein. Im Zytoplasma bindet das kodierte Protein über seine C-terminale GYF-Domäne an den zytoplasmatischen Schwanz des humanen Oberflächenantigens CD2 und reguliert die CD2-vermittelte Aktivierung von T-Lymphozyten. Im Zellkern ist dieses Protein Bestandteil des kleinen nukleären Ribonukleoproteinkomplexes U5 und am RNA-Spleißen beteiligt. Auf Chromosom 7 wurde ein Pseudogen identifiziert. Alternatives Spleißen führt zu mehreren Transkriptvarianten, deren biologische Relevanz jedoch noch nicht geklärt ist. [bereitgestellt von RefSeq, Nov. 2008], Ähnlichkeit: Enthält 1 GYF-Domäne., Untereinheit: Bindet über die GYF-Domäne an die zytoplasmatische Domäne von CD2.

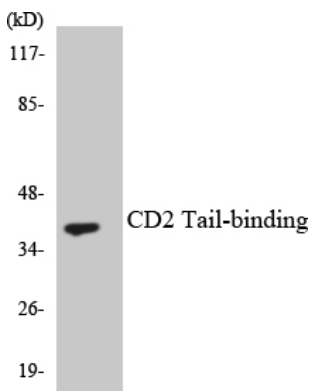
Forschungsbereich

-

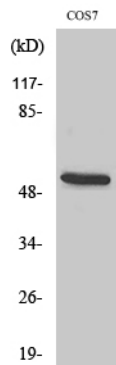
Bilddaten



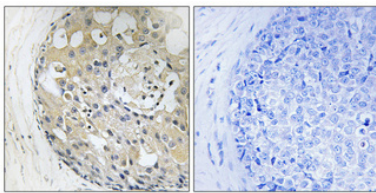
Western-Blot-Analyse von Lysaten aus COS7-Zellen unter Verwendung eines CD2-Schwanzbindungsantikörpers. Die Spur rechts ist mit dem synthetisierten Peptid blockiert.



Western-Blot-Analyse der Lysate aus HeLa-Zellen unter Verwendung eines CD2-Schwanzbindungsantikörpers.



Western-Blot-Analyse verschiedener Zellen unter Verwendung eines polyklonalen CD2BP2-Antikörpers in einer Verdünnung von 1:1000



Immunohistochemische Analyse von in Paraffin eingebettetem menschlichem Brustkrebsgewebe. Der Antikörper wurde 1:100 verdünnt (4 °C, über Nacht). Zur Antigenrückgewinnung wurde Tris-EDTA-Puffer (pH 8,0) unter hohem Druck und hoher Temperatur verwendet. Die Negativkontrolle (rechts) wurde durch Präadsorption des Antikörpers mit Immunogenpeptid erhalten.