

Produktname: CD249 Kaninchen-Polyclonal-Antikörper**Katalog-Nr.: APRab08308**

Nur für Forschungszwecke.

Zusammenfassung

Beschreibung	polyklonaler Kaninchenantikörper
Host	Kaninchen
Anwendung	WB,IHC,ICC/IF,ELISA
Reaktivität	Mensch, Maus, Ratte
Konjugation	Unkonjugiert
Modifikation	Unverändert
Isotyp	IgG
Klonalität	Polyklonal
Form	Flüssig
Konzentration	1 mg/ml
Lagerung	Aliquotieren und bei -20°C lagern (12 Monate haltbar).Frost/Tau-Zyklen vermeiden.
Versand	Eisbeutel
Puffer	Flüssigkeit in PBS mit 50 % Glycerin, 0,5 % Schutzprotein und 0,02 % Konservierungsmittel vom neuen Typ N.
Aufreinigung	Affinitätsreinigung

Anwendung

Verdünnungsverhältnis	WB 1:500-1:2000,IHC 1:100-1:300,ICC/IF 1:50-1:200,ELISA 1:5000-1:20000
Molekulargewicht	110kDa

Antigen-Informationen

Genname	ENPEP
Alternative Namen	ENPEP; Glutamyl aminopeptidase; EAP; Aminopeptidase A; AP-A; Differentiation antigen gp160; CD249
Gen-ID	2028.0
SwissProt ID	Q07075
Immunogen	Das Antiserum wurde gegen ein synthetisches Peptid aus der internen Region des humanen ENPEP hergestellt. Aminosäurebereich: 671–720

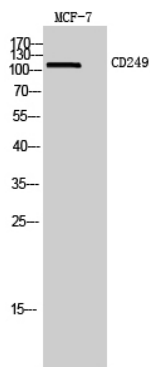
Hintergrund

Katalytische Aktivität: Freisetzung von N-terminalem Glutamat (und in geringerem Maße Aspartat) aus einem Peptid. Cofaktor: Bindet 1 Zinkion pro Untereinheit. Funktion: Scheint eine Rolle im katabolen Stoffwechselweg des Renin-Angiotensin-Systems zu spielen. Spielt wahrscheinlich eine Rolle bei der Regulation von Wachstum und Differenzierung früher B-Zellen. Ähnlichkeit: Gehört zur Peptidase-M1-Familie. Untereinheit: Homodimer; Disulfid-verknüpft. Gewebespezifität: Wird von Epithelzellen der proximalen Tubuluszellen und des Glomerulus des Nephrons exprimiert. Kommt auch in einer Vielzahl anderer Gewebe vor. Spielt wahrscheinlich eine Role bei der Regulation von Wachstum und Differenzierung früher B-Zellen. Ähnlichkeit: Gehört zur Peptidase-M1-Familie. Untereinheit: Homodimer; Disulfid-verknüpft. Gewebespezifität: Wird von Epithelzellen des proximalen Tubulus und des Glomerulus des Nephrons exprimiert. Kommt auch in einer Vielzahl anderer Gewebe vor.

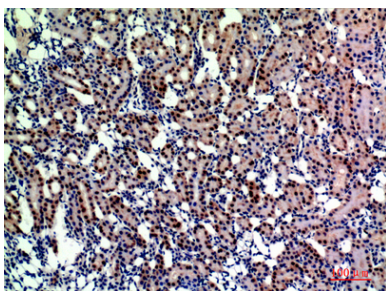
Forschungsbereich

Renin-Angiotensin-System;

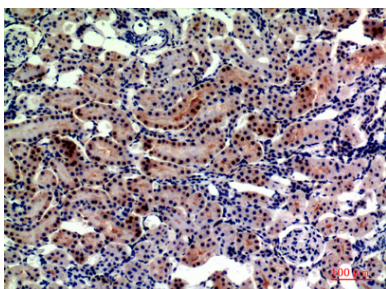
Bilddaten



Western-Blot-Analyse von MCF7-Zellen mit einem polyklonalen CD249-Antikörper. Der Sekundäntikörper wurde 1:20000 verdünnt.



Immunhistochemische Analyse von in Paraffin eingebetteten Rattennieren, Antikörperverdünnung 1:200



Immunhistochemische Analyse von in Paraffin eingebetteten Rattennieren, Antikörperverdünnung 1:200