

Produktname: CD242 Kaninchen-Polyclonal-Antikörper**Katalog-Nr.: APRab08305**

Nur für Forschungszwecke.

Zusammenfassung

Beschreibung	polyklonaler Kaninchenantikörper
Host	Kaninchen
Anwendung	IHC,ICC/IF,ELISA
Reaktivität	Mensch, Maus
Konjugation	Unkonjugiert
Modifikation	Unverändert
Isotyp	IgG
Klonalität	Polyklonal
Form	Flüssig
Konzentration	1 mg/ml
Lagerung	Aliquotieren und bei -20°C lagern (12 Monate haltbar).Frost/Tau-Zyklen vermeiden.
Versand	Eisbeutel
Puffer	Flüssigkeit in PBS mit 50 % Glycerin, 0,5 % Schutzprotein und 0,02 % Konservierungsmittel vom neuen Typ N.
Aufreinigung	Affinitätsreinigung

Anwendung

Verdünnungsverhältnis IHC 1:50-1:200,ICC/IF 1:50-1:200,ELISA 1:10000-1:20000

tnis

Molekulargewicht

Antigen-Informationen

Genname	ICAM4 LW
Alternative Namen	Intercellular adhesion molecule 4 (ICAM-4;Landsteiner-Wiener blood group glycoprotein;LW blood group protein;CD antigen CD242)
Gen-ID	3386.0
SwissProt ID	Q14773
Immunogen	Synthetisches Peptid aus menschlichem Protein im Aminosäurebereich: 141-190

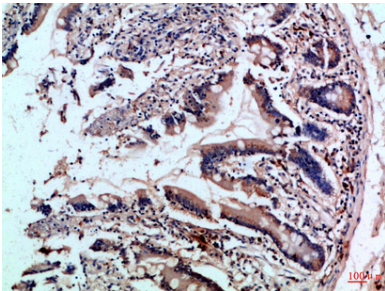
Hintergrund

Dieses Gen kodiert für das Landsteiner-Wiener (LW)-Blutgruppenantigen, das zur Immunglobulin-Superfamilie (Ig) gehört und Ähnlichkeit mit der Familie der interzellulären Adhäsionsmoleküle (ICAM) aufweist. Dieses ICAM-Protein enthält zwei Ig-ähnliche C2-Domänen und bindet an das Leukozyten-Adhäsionsprotein LFA-1. Die molekulare Grundlage der LW(A)/LW(B)-Blutgruppenantigene ist eine einzelne Aminosäurevariation an Position 100: Gln-100 = LW(A) und Arg-100 = LW(B). Alternatives Spleißen führt zu mehreren Transkriptvarianten, die für unterschiedliche Isoformen kodieren. [bereitgestellt von RefSeq, Juli 2008] Funktion: ICAM-Proteine sind Liganden für das Leukozyten-Adhäsionsprotein LFA-1 (Integrin α L/ β 2). ICAM4 ist auch ein Ligand für α 4/ β 1- und α V-Integrine. (Online-Informationen: Datenbank für Mutationen von Blutgruppenantigen-Genen; Polymorphismus: Verantwortlich für das Landsteiner-Wiener-Blutgruppensystem. Die molekulare Grundlage der Blutgruppenantigene LW(A)=LW5/LW(B)=LW7 ist eine einzige Variation an Position 100; Gln-100 entspricht LW(A) und Arg-100 entspricht LW(B); PTM: N- und O-glykosyliert; Ähnlichkeit: Gehört zur Immunglobulin-Superfamilie. ICAM-Familie; Ähnlichkeit: Enthält 2 Ig-ähnliche C2-Domänen (Immunglobulin-ähnlich); Gewebespezifität: Erythrozyten.)

Forschungsbereich

-

Bilddaten



Immunhistochemische Analyse von in Paraffin eingebettetem menschlichem Kolon, Antikörperverdünnung 1:100