

Produktname: CD240d Kaninchen-Polyclonal-Antikörper**Katalog-Nr.: APRab08303**

Nur für Forschungszwecke.

Zusammenfassung

Beschreibung	polyklonaler Kaninchenantikörper
Host	Kaninchen
Anwendung	WB,ELISA
Reaktivität	Mensch, Ratte, Maus
Konjugation	Unkonjugiert
Modifikation	Unverändert
Isotyp	IgG
Klonalität	Polyklonal
Form	Flüssig
Konzentration	1 mg/ml
Lagerung	Aliquotieren und bei -20°C lagern (12 Monate haltbar).Frost/Tau-Zyklen vermeiden.
Versand	Eisbeutel
Puffer	Flüssigkeit in PBS mit 50 % Glycerin, 0,5 % Schutzprotein und 0,02 % Konservierungsmittel vom neuen Typ N.
Aufreinigung	Affinitätsreinigung

Anwendung

Verdünnungsverhältnis	WB 1:500-1:2000,ELISA 1:5000-1:20000
Molekulargewicht	45kDa

Antigen-Informationen

Genname	RHD
Alternative Namen	RHD; Blood group Rh(D) polypeptide; RHXIII; Rh polypeptide 2; RhPII; Rhesus D antigen; CD240D
Gen-ID	6007.0
SwissProt ID	Q02161
Immunogen	Synthetisiertes Peptid, abgeleitet vom Blutgruppen-Rh(D)-Polypeptid im Aminosäurebereich: 161-210

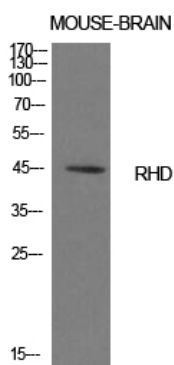
Hintergrund

Das Rhesus-Blutgruppensystem ist nach dem ABO-System das klinisch zweitwichtigste. Es weist zudem die größte Polymorphie auf, mit Variationen aufgrund von Deletionen, Genkonversionen und Missense-Mutationen. Das Rhesus-Blutgruppensystem umfasst das RhD-Gen, das für das RhD-Protein kodiert, und ein zweites Gen, das die RhC- und RhE-Antigene auf einem einzigen Polypeptid kodiert. Diese beiden Gene sowie ein drittes, unabhängiges Gen befinden sich in einem Gencluster auf Chromosom 1. Die Unterscheidung zwischen Rh-positiven und Rh-negativen Personen erfolgt durch das Vorhandensein oder Fehlen des stark immunogenen RhD-Proteins auf der Oberfläche der Erythrozyten. Für dieses Gen wurden mehrere Transkriptvarianten gefunden, die für verschiedene Isoformen kodieren. [bereitgestellt von RefSeq, Juli 2008], Funktion: Kann Teil eines oligomeren Komplexes sein, der wahrscheinlich eine Transport- oder Kanalfunktion in der Erythrozytenmembran besitzt., Online-Informationen: Datenbank für Mutationen von Blutgruppenantigen-Genen, Polymorphismus: RHD und RHCE sind für das Rh-Blutgruppensystem verantwortlich. Die molekulare Grundlage des Blutgruppenantigens Tar=Rh40 ist ein Polymorphismus an Position 110., Ähnlichkeit: Gehört zur Familie der Ammoniumtransporter (TC 2.A.49). Rh-Subfamilie., Gewebespezifität: Beschränkt auf Gewebe oder Zelllinien, die erythropoetische Merkmale exprimieren.

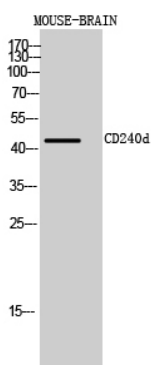
Forschungsbereich

-

Bilddaten



Western-Blot-Analyse von Mausgehirnzellen mit einem polyklonalen CD240d-Antikörper. Der Antikörper wurde 1:1000 verdünnt. Der Sekundärantikörper wurde 1:20000 verdünnt.



Western-Blot-Analyse von Mausgehirnzellen mit einem polyklonalen CD240d-Antikörper (Verdünnung 1:1000). Der Sekundärantikörper wurde 1:20000 verdünnt.