
Produktname: CD239 Kaninchen-Polyclonal-Antikörper**Katalog-Nr.: APRab08299**

Nur für Forschungszwecke.

Zusammenfassung

Beschreibung	polyklonaler Kaninchenantikörper
Host	Kaninchen
Anwendung	WB,ELISA
Reaktivität	Mensch, Maus, Ratte
Konjugation	Unkonjugiert
Modifikation	Unverändert
Isotyp	IgG
Klonalität	Polyklonal
Form	Flüssig
Konzentration	1 mg/ml
Lagerung	Aliquotieren und bei -20°C lagern (12 Monate haltbar).Frost/Tau-Zyklen vermeiden.
Versand	Eisbeutel
Puffer	Flüssigkeit in PBS mit 50 % Glycerin, 0,5 % Schutzprotein und 0,02 % Konservierungsmittel vom neuen Typ N.
Aufreinigung	Affinitätsreinigung

Anwendung**Verdünnungsverhältnis** WB 1:500-1:2000,ELISA 1:10000-1:20000**tnis****Molekulargewicht** 78kDa**Antigen-Informationen**

Genname	BCAM BCAM; LU; MSK19; Basal cell adhesion molecule; Auberger B antigen; B-CAM cell surface
Alternative Namen	glycoprotein; F8/G253 antigen; Lutheran antigen; Lutheran blood group glycoprotein; CD239
Gen-ID	4059.0
SwissProt ID	P50895
Immunogen	Das Antiserum wurde gegen ein synthetisches Peptid aus der internen Region des humanen BCAM hergestellt. Aminosäurebereich: 191–240

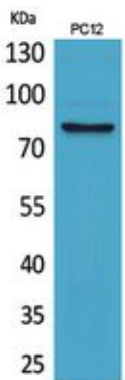
Hintergrund

Dieses Gen kodiert für das Lutheran-Blutgruppen-Glykoprotein, ein Mitglied der Immunglobulin-Superfamilie und ein Rezeptor für das extrazelluläre Matrixprotein Laminin. Das Protein besitzt fünf extrazelluläre Immunglobulindomänen, eine einzelne Transmembrandomäne und einen kurzen C-terminalen zytoplasmatischen Schwanz. Es spielt möglicherweise eine Rolle bei Epithelzellkrebs und bei Gefäßverschlüssen roter Blutkörperchen im Rahmen der Sichelzellanämie. Polymorphismen in diesem Gen definieren einige der Antigene des Lutheran-Systems sowie des Auberger-Systems. Inaktivierende Varianten dieses Gens führen zum rezessiven Lutheran-Null-Phänotyp Lu(a-b-) der Lutheran-Blutgruppe. Für dieses Gen wurden zwei Transkriptvarianten gefunden, die für unterschiedliche Isoformen kodieren. [bereitgestellt von RefSeq, Mai 2012], Zelladhäsion, Zell-Matrix-Adhäsion, biologische Adhäsion, Zell-Substrat-Adhäsion

Forschungsbereich

Herz-Kreislauf-System

Bilddaten



Western-Blot-Analyse von PC12-Zellen mit einem polyklonalen CD239-Antikörper. Der Sekundärintikörper wurde 1:20000 verdünnt.