

Produktname: CD207 Kaninchen-Polyclonal-Antikörper**Katalog-Nr.: APRab08277**

Nur für Forschungszwecke.

Zusammenfassung

Beschreibung	polyklonaler Kaninchenantikörper
Host	Kaninchen
Anwendung	WB,ELISA
Reaktivität	Mensch, Ratte, Maus
Konjugation	Unkonjugiert
Modifikation	Unverändert
Isotyp	IgG
Klonalität	Polyklonal
Form	Flüssig
Konzentration	1 mg/ml
Lagerung	Aliquotieren und bei -20°C lagern (12 Monate haltbar).Frost/Tau-Zyklen vermeiden.
Versand	Eisbeutel
Puffer	Flüssigkeit in PBS mit 50 % Glycerin, 0,5 % Schutzprotein und 0,02 % Konservierungsmittel vom neuen Typ N.
Aufreinigung	Affinitätsreinigung

Anwendung

Verdünnungsverhältnis	WB 1:500-1:2000,ELISA 1:10000-1:20000
Molekulargewicht	38kDa

Antigen-Informationen

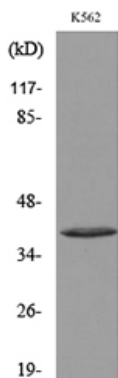
Genname	CD207
Alternative Namen	CD207; CLEC4K; C-type lectin domain family 4 member K; Langerin; CD207
Gen-ID	50489.0
SwissProt ID	Q9UJ71
Immunogen	Das Antiserum wurde gegen ein synthetisches Peptid hergestellt, das von der internen Region des humanen CD207 abgeleitet ist. Aminosäurebereich: 61–110

Hintergrund

Das von diesem Gen kodierte Protein wird ausschließlich in Langerhans-Zellen exprimiert, unreifen dendritischen Zellen der Epidermis und Schleimhaut. Es ist in den Birbeck-Granula lokalisiert, Organellen im Zytoplasma der Langerhans-Zellen, die aus übereinanderliegenden und ineinandergreifenden Membranen bestehen. Es handelt sich um ein C-Typ-Lektin mit Mannose-Bindungsspezifität. Es wird angenommen, dass die Mannosebindung durch dieses Protein zur Internalisierung von Antigenen in die Birbeck-Granula führt und den Zugang zu einem nicht-klassischen Antigenprozessierungsweg ermöglicht. Mutationen in diesem Gen führen zu einem Mangel an Birbeck-Granula oder zum Verlust der Zuckerbindungsaktivität. [bereitgestellt von RefSeq, Aug. 2010], Funktion: Kalziumabhängiges Lektin mit Mannose-Bindungsspezifität, induziert die Bildung von Birbeck-Granula (BGs). Langerin ist ein potenter Regulator der Membranüberlagerung und des Membranverschlusses. Online-Informationen: Langerin. Ähnlichkeit: Enthält eine C-Typ-Lektindomäne. Subzelluläre Lokalisation: Befindet sich in Birbeck-Granula (BGs), Organellen, die aus überlagerten und verschlossenen Membranen bestehen. Gewebespezifität: Wird ausschließlich von Langerhans-Zellen exprimiert.

Forschungsbereich

Bilddaten



Western-Blot-Analyse von Lysat aus K562-Zellen unter Verwendung des CD207-Antikörpers.



Western-Blot-Analyse von K562-Zellen mit einem polyklonalen CD207-Antikörper. Der Sekundärintikörper wurde 1:20000 verdünnt.