

**Produktname: CD200 Kaninchen-polyklonaler Antikörper****Katalog-Nr.: APRab08271**

Nur für Forschungszwecke.

**Zusammenfassung**

<b>Beschreibung</b>	polyklonaler Kaninchenantikörper
<b>Host</b>	Kaninchen
<b>Anwendung</b>	WB,IHC,ICC/IF,ELISA
<b>Reaktivität</b>	Mensch, Ratte, Maus
<b>Konjugation</b>	Unkonjugiert
<b>Modifikation</b>	Unverändert
<b>Isotyp</b>	IgG
<b>Klonalität</b>	Polyklonal
<b>Form</b>	Flüssig
<b>Konzentration</b>	1 mg/ml
<b>Lagerung</b>	Aliquotieren und bei -20°C lagern (12 Monate haltbar).Frost/Tau-Zyklen vermeiden.
<b>Versand</b>	Eisbeutel
<b>Puffer</b>	Flüssigkeit in PBS mit 50 % Glycerin, 0,5 % Schutzprotein und 0,02 % Konservierungsmittel vom neuen Typ N.
<b>Aufreinigung</b>	Affinitätsreinigung

**Anwendung**

<b>Verdünnungsverhältnis</b>	WB 1:500-1:2000,IHC 1:100-1:300,ICC/IF 1:50-1:200,ELISA 1:10000-1:20000
<b>Molekulargewicht</b>	31kDa

**Antigen-Informationen**

<b>Genname</b>	CD200
<b>Alternative Namen</b>	CD200; MOX1; MOX2; My033; OX-2 membrane glycoprotein; CD200
<b>Gen-ID</b>	4345.0
<b>SwissProt ID</b>	P41217
<b>Immunogen</b>	Das Antiserum wurde gegen ein synthetisches Peptid hergestellt, das von der internen Region des humanen CD200 abgeleitet ist. Aminosäurebereich: 171–220

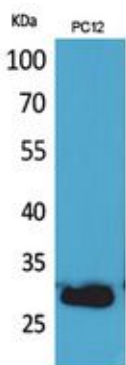
**Hintergrund**

Dieses Gen kodiert ein Typ-I-Membran-Glykoprotein mit zwei extrazellulären Immunglobulin-domänen, einer Transmembran- und einer zytoplasmatischen Domäne. Es wird von verschiedenen Zelltypen exprimiert, darunter B-Zellen, eine Untergruppe von T-Zellen, Thymozyten, Endothelzellen und Neuronen. Das kodierte Protein spielt eine wichtige Rolle bei der Immunsuppression und der Regulation der Antitumoraktivität. Alternatives Spleißen führt zu mehreren Transkriptvarianten, die unterschiedliche Isoformen kodieren. [bereitgestellt von RefSeq, Jan. 2016] Funktion: Kostimuliert die T-Zell-Proliferation. Kann die Aktivität myeloider Zellen in verschiedenen Geweben regulieren. Ähnlichkeit: Enthält eine Ig-ähnliche C2-Domäne (Immunglobulin-ähnlich). Ähnlichkeit: Enthält eine Ig-ähnliche V-Domäne (Immunglobulin-ähnlich). Untereinheit: Interagiert mit CD200R1.

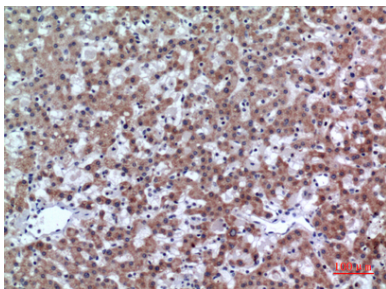
## Forschungsbereich

-

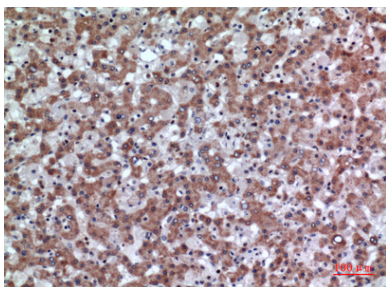
## Bilddaten



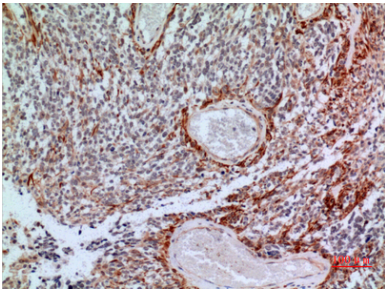
Western-Blot-Analyse von PC12-Zellen mit einem polyklonalen CD200-Antikörper. Der Sekundäntikörper wurde 1:20000 verdünnt.



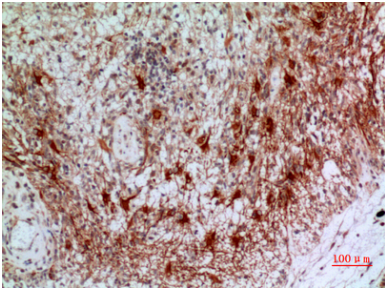
Immunhistochemische Analyse von in Paraffin eingebettetem menschlichem Lebergewebe, Antikörperverdünnung 1:100



Immunhistochemische Analyse von in Paraffin eingebettetem menschlichem Lebergewebe, Antikörperverdünnung 1:100



Immunohistochemische Analyse von in Paraffin eingebettetem menschlichem Gehirn, Antikörperverdünnung 1:100



Immunohistochemische Analyse von in Paraffin eingebettetem menschlichem Gehirn, Antikörperverdünnung 1:100