
Produktname: CD180 Kaninchen-polyklonaler Antikörper**Katalog-Nr.: APRab08253**

Nur für Forschungszwecke.

Zusammenfassung

Beschreibung	polyklonaler Kaninchenantikörper
Host	Kaninchen
Anwendung	WB,ELISA
Reaktivität	Mensch, Maus, Ratte
Konjugation	Unkonjugiert
Modifikation	Unverändert
Isotyp	IgG
Klonalität	Polyklonal
Form	Flüssig
Konzentration	1 mg/ml
Lagerung	Aliquotieren und bei -20°C lagern (12 Monate haltbar).Frost/Tau-Zyklen vermeiden.
Versand	Eisbeutel
Puffer	Flüssigkeit in PBS mit 50 % Glycerin, 0,5 % Schutzprotein und 0,02 % Konservierungsmittel vom neuen Typ N.
Aufreinigung	Affinitätsreinigung

Anwendung

Verdünnungsverhältnis	WB 1:500-1:2000,ELISA 1:5000-1:20000
Molekulargewicht	75kDa

Antigen-Informationen

Genname	CD180
Alternative Namen	CD180; LY64; RP105; CD180 antigen; Lymphocyte antigen 64; Radioprotective 105 kDa protein; CD180
Gen-ID	4064.0
SwissProt ID	Q99467
Immunogen	Synthetisiertes Peptid, abgeleitet vom CD180-Antigen im Aminosäurebereich: 221-270

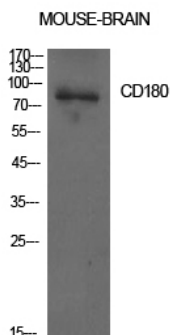
Hintergrund

CD180 ist ein Zelloberflächenmolekül, das aus extrazellulären Leucin-reichen Wiederholungen (LRR) und einem kurzen zytoplasmatischen Schwanz besteht. Die extrazellulären LRR sind mit einem Molekül namens MD-1 assoziiert und bilden den Zelloberflächenrezeptorkomplex RP105/MD-1. Dieser gehört zur Familie der Pathogenrezeptoren, den Toll-like-Rezeptoren (TLR). RP105/MD-1 reguliert in Zusammenarbeit mit TLR4 die Erkennung von Lipopolysaccharid (LPS), einem Membranbestandteil gramnegativer Bakterien, durch B-Zellen und die Signalübertragung. [bereitgestellt von RefSeq, Juli 2008] Erkrankung: Eine verminderte Expression von LY64 wurde bei systemischem Lupus erythematoses (SLE) nachgewiesen. Der Verlust von LY64 ist mit der Aktivierung von B-Zellen und einer erhöhten Krankheitsaktivität bei SLE-Patienten assoziiert. Funktion: LY64 interagiert möglicherweise mit MD-1 und TLR4, um die angeborene Immunantwort auf bakterielles Lipopolysaccharid (LPS) in B-Zellen zu vermitteln. Führt zur NF- κ B-Aktivierung. Ist auch an der Entscheidung über Leben/Tod von B-Zellen beteiligt. Ähnlichkeit: Gehört zur Toll-like-Rezeptor-Familie. Ähnlichkeit: Enthält 17 LRR-Wiederholungen (Leucinreiche Sequenzen). Untereinheit: Bindet an MD-1. Gewebespezifität: Wird hauptsächlich auf reifen peripheren B-Zellen exprimiert. Nachweisbar in Milz, Lymphknoten und Appendix. Nicht nachweisbar in Prä-B- und -T-Zellen.

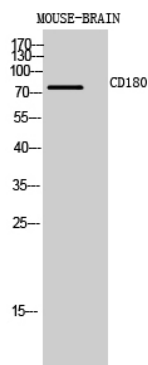
Forschungsbereich

-

Bilddaten



Western-Blot-Analyse von Mausgehirnzellen mit einem polyklonalen CD180-Antikörper. Der Antikörper wurde 1:1000 verdünnt. Der Sekundärantikörper wurde 1:20000 verdünnt.



Western-Blot-Analyse von Mausgehirnzellen mit einem polyklonalen CD180-Antikörper (Verdünnung 1:1000). Der Sekundärantikörper wurde 1:20000 verdünnt.