
Produktname: CD172g Kaninchen-Polyclonal-Antikörper**Katalog-Nr.: APRab08250**

Nur für Forschungszwecke.

Zusammenfassung

Beschreibung	polyklonaler Kaninchenantikörper
Host	Kaninchen
Anwendung	WB,ELISA
Reaktivität	Mensch, Affe
Konjugation	Unkonjugiert
Modifikation	Unverändert
Isotyp	IgG
Klonalität	Polyklonal
Form	Flüssig
Konzentration	1 mg/ml
Lagerung	Aliquotieren und bei -20°C lagern (12 Monate haltbar).Frost/Tau-Zyklen vermeiden.
Versand	Eisbeutel
Puffer	Flüssigkeit in PBS mit 50 % Glycerin, 0,5 % Schutzprotein und 0,02 % Konservierungsmittel vom neuen Typ N.
Aufreinigung	Affinitätsreinigung

Anwendung

Verdünnungsverhältnis	WB 1:500-1:2000,ELISA 1:5000-1:20000
Molekulargewicht	42kDa

Antigen-Informationen

Genname	SIRPG
Alternative Namen	SIRPG; SIRPB2; Signal-regulatory protein gamma; SIRP-gamma; CD172 antigen-like family member B; Signal-regulatory protein beta-2; SIRP-b2; SIRP-beta-2; CD antigen CD172g
Gen-ID	55423.0
SwissProt ID	Q9P1W8
Immunogen	Das Antiserum wurde gegen ein synthetisches Peptid, abgeleitet von humanem SIRPG, hergestellt. Aminosäurebereich: 101–150

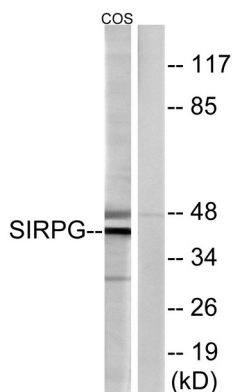
Hintergrund

Das von diesem Gen kodierte Protein gehört zur Familie der Signalregulatorischen Proteine (SIRP) und zur Immunglobulin-Superfamilie. SIRP-Familienmitglieder sind Rezeptor-artige Transmembran-Glykoproteine, die bekanntermaßen an der negativen Regulation von Rezeptor-Tyrosinkinase-gekoppelten Signalprozessen beteiligt sind. Es wurden alternativ gespleißte Transkriptvarianten beschrieben, die für verschiedene Isoformen kodieren. [bereitgestellt von RefSeq, Juli 2008] Funktion: Wahrscheinlich ein Immunglobulin-ähnlicher Zelloberflächenrezeptor. Nach Bindung an CD47 vermittelt er die Zell-Zell-Adhäsion. Die Bindung von CD47 auf antigenpräsentierenden Zellen an T-Zellen führt zu einer verstärkten antigenspezifischen T-Zell-Proliferation und kostimuliert die T-Zell-Aktivierung. Ähnlichkeit: Enthält eine Ig-ähnliche V-Typ-Domäne (Immunglobulin-ähnlich). Ähnlichkeit: Enthält zwei Ig-ähnliche C1-Typ-Domänen (Immunglobulin-ähnlich). Untereinheit: Interagiert mit CD47. Gewebespezifität: Nachweisbar in der Leber und in sehr geringen Mengen in Gehirn, Herz, Lunge, Pankreas, Niere, Plazenta und Skelettmuskulatur. Exprimiert auf CD4+ T-Zellen, CD8+ T-Zellen, CD56-hellen natürlichen Killerzellen (NK-Zellen), CD20+ Zellen und allen aktivierten NK-Zellen. Hauptsächlich im parakortikalen T-Zell-Bereich der Lymphknoten vorhanden, mit nur wenigen positiven Zellen im Mantel und im Keimzentrum der B-Zell-Follikel. Im Thymus, vorwiegend im Mark auf reifen T-Lymphozyten exprimiert, die die thymische Selektion durchlaufen haben.

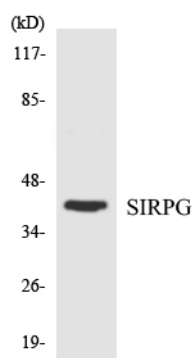
Forschungsbereich

-

Bilddaten



Western-Blot-Analyse von Lysaten aus COS-Zellen unter Verwendung des SIRPG-Antikörpers. Die Spur rechts ist mit dem synthetisierten Peptid blockiert.



Western-Blot-Analyse der Lysate aus RAW264.7-Zellen unter Verwendung des SIRPG-Antikörpers.

