
Produktname: CD163b Kaninchen-Polyclonal-Antikörper**Katalog-Nr.: APRab08241**

Nur für Forschungszwecke.

Zusammenfassung

Beschreibung	polyklonaler Kaninchenantikörper
Host	Kaninchen
Anwendung	WB,IHC,ICC/IF,ELISA
Reaktivität	Mensch, Ratte, Maus
Konjugation	Unkonjugiert
Modifikation	Unverändert
Isotyp	IgG
Klonalität	Polyklonal
Form	Flüssig
Konzentration	1 mg/ml
Lagerung	Aliquotieren und bei -20°C lagern (12 Monate haltbar).Frost/Tau-Zyklen vermeiden.
Versand	Eisbeutel
Puffer	Flüssigkeit in PBS mit 50 % Glycerin, 0,5 % Schutzprotein und 0,02 % Konservierungsmittel vom neuen Typ N.
Aufreinigung	Affinitätsreinigung

Anwendung

Verdünnungsverhältnis	WB 1:500-1:2000,IHC 1:100-1:300,ICC/IF 1:50-1:200,ELISA 1:10000-1:20000
Molekulargewicht	160kDa

Antigen-Informationen

Genname	CD163L1
Alternative Namen	CD163L1; CD163B; M160; Scavenger receptor cysteine-rich type 1 protein M160; CD163 antigen-like 1; CD163b
Gen-ID	283316.0
SwissProt ID	Q9NR16
Immunogen	Das Antiserum wurde gegen ein synthetisches Peptid hergestellt, das von der internen Region des humanen CD163L1 abgeleitet ist. Aminosäurebereich: 391-440

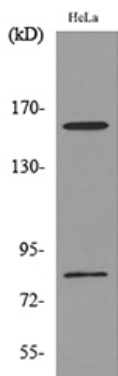
Hintergrund

Dieses Gen kodiert für ein Mitglied der Scavenger-Rezeptor-Cystein-reichen (SRCR) Superfamilie. Mitglieder dieser Familie sind sezernierte oder membranverankerte Proteine, die hauptsächlich in Zellen des Immunsystems vorkommen. Die SRCR-Familie ist durch eine 100–110 Aminosäuren umfassende SRCR-Domäne definiert, die Protein-Protein-Interaktionen und Ligandenbindung vermitteln kann. Das kodierte Protein enthält zwölf SRCR-Domänen, eine Transmembranregion und eine zytoplasmatische Domäne. Alternatives Spleißen führt zu mehreren Transkriptvarianten, die für verschiedene Isoformen kodieren. [bereitgestellt von RefSeq, Juli 2014] Ähnlichkeit: Enthält 12 SRCR-Domänen. Gewebespezifität: Isoform 1 wird stark in Milz, Lymphknoten, Thymus und fetaler Leber exprimiert und schwach im Knochenmark. In peripheren Blutzellen wurde keine Expression gefunden. Die Expression von Isoform 1 ist auf Monozyten- und Makrophagen-Zelllinien beschränkt. Isoform 2 wird nur in der Milz exprimiert.

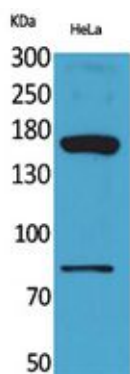
Forschungsbereich

-

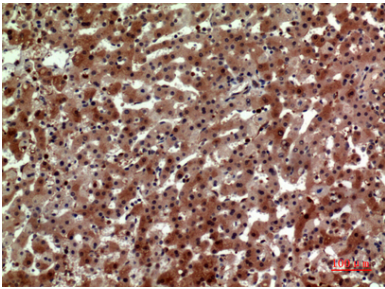
Bilddaten



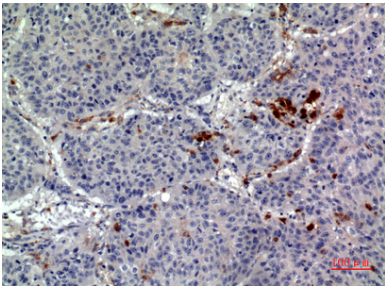
Western-Blot-Analyse von Lysat aus HeLa-Zellen unter Verwendung des CD163L1-Antikörpers.



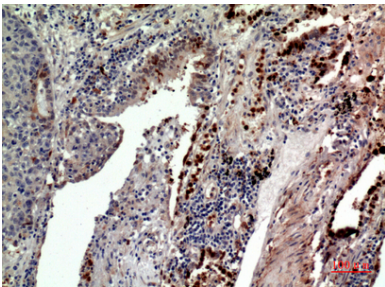
Western-Blot-Analyse von HeLa-Zellen mit einem polyklonalen CD163b-Antikörper. Der Sekundärantikörper wurde 1:20000 verdünnt.



Immunohistochemische Analyse von in Paraffin eingebettetem menschlichem Lebergewebe, Antikörperverdünnung 1:100



Immunohistochemische Analyse von in Paraffin eingebettetem menschlichem Lungengewebe, Antikörperverdünnung 1:100



Immunohistochemische Analyse von in Paraffin eingebettetem menschlichem Lungengewebe, Antikörperverdünnung 1:100