

Produktname: CD160 Kaninchen-polyklonaler Antikörper**Katalog-Nr.: APRab08236**

Nur für Forschungszwecke.

Zusammenfassung

| | |
|----------------------|--|
| Beschreibung | polyklonaler Kaninchenantikörper |
| Host | Kaninchen |
| Anwendung | WB,ICC/IF,ELISA |
| Reaktivität | Mensch, Ratte, Maus |
| Konjugation | Unkonjugiert |
| Modifikation | Unverändert |
| Isotyp | IgG |
| Klonalität | Polyklonal |
| Form | Flüssig |
| Konzentration | 1 mg/ml |
| Lagerung | Aliquotieren und bei -20°C lagern (12 Monate haltbar).Frost/Tau-Zyklen vermeiden. |
| Versand | Eisbeutel |
| Puffer | Flüssigkeit in PBS mit 50 % Glycerin, 0,5 % Schutzprotein und 0,02 % Konservierungsmittel vom neuen Typ N. |
| Aufreinigung | Affinitätsreinigung |

Anwendung

| | |
|------------------------------|---|
| Verdünnungsverhältnis | WB 1:500-1:2000,ICC/IF 1:200-1:1000,ELISA 1:10000-1:20000 |
| Molekulargewicht | 17kDa |

Antigen-Informationen

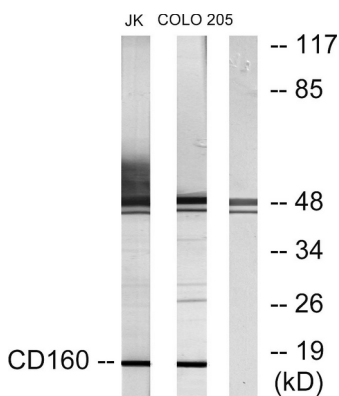
| | |
|--------------------------|---|
| Genname | CD160 |
| Alternative Namen | CD160; BY55; CD160 antigen; Natural killer cell receptor BY55; CD antigen CD160 |
| Gen-ID | 11126.0 |
| SwissProt ID | O95971 |
| Immunogen | Das Antiserum wurde gegen ein synthetisches Peptid, abgeleitet von humanem CD160, hergestellt. Aminosäurebereich: 21–70 |

Hintergrund

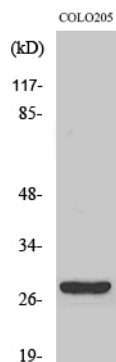
CD160 ist ein 27 kDa großes Glykoprotein, das ursprünglich mit dem monoklonalen Antikörper BY55 identifiziert wurde. Seine Expression ist eng mit NK-Zellen im peripheren Blut und CD8-T-Lymphozyten mit zytolytischer Effektoraktivität assoziiert. Die cDNA-Sequenz von CD160 sagt ein cysteinereiches, Glycosylphosphatidylinositol-verankertes Protein aus 181 Aminosäuren mit einer einzelnen Ig-ähnlichen Domäne voraus, die schwach homolog zum KIR2DL4-Molekül ist. CD160 wird auf der Zelloberfläche als fest über Disulfidbrücken verknüpftes Multimer exprimiert. RNA-Blot-Analysen zeigten CD160-mRNAs von 1,5 und 1,6 kb, deren Expression stark auf zirkulierende NK- und T-Zellen, Milz und Dünndarm beschränkt war. Innerhalb von NK-Zellen wird CD160 von CD56^{dim}CD16⁺-Zellen exprimiert, während seine Expression bei zirkulierenden T-Zellen hauptsächlich auf TCR^{γδ}-tragende Zellen und auf TCR^β+CD8^{bright}CD95⁺CD56⁺CD28⁻CD27⁻-Zellen beschränkt ist. In Geweben wird CD160 auf allen intraepithelialen Lymphozyten des Darms exprimiert. Funktion: Rezeptor mit breiter Spezifität für klassische und nicht-klassische MHC-Klasse-I-Moleküle. Ähnlichkeit: Enthält eine Ig-ähnliche V-Typ-Domäne (Immunglobulin-ähnlich). Untereinheit: Homomultimer; disulfidverknüpft. Gewebespezifität: Wird in Milz, peripherem Blut und Dünndarm exprimiert. Die Expression ist auf funktionelle NK- und T-zytotoxische Lymphozyten beschränkt.

Forschungsbereich

Bilddaten



Western-Blot-Analyse von Lysaten aus Jurkat- und COLO205-Zellen unter Verwendung des CD160-Antikörpers. Die Spure rechts ist mit dem synthetisierten Peptid blockiert.



Western-Blot-Analyse verschiedener Zellen unter Verwendung des polyklonalen CD160-Antikörpers

