

Produktname: CD108 Kaninchen-Polyclonal-Antikörper**Katalog-Nr.: APRab08189**

Nur für Forschungszwecke.

Zusammenfassung

Beschreibung	polyklonaler Kaninchenantikörper
Host	Kaninchen
Anwendung	IHC, ICC/IF, ELISA
Reaktivität	Mensch, Maus, Ratte
Konjugation	Unkonjugiert
Modifikation	Unverändert
Isotyp	IgG
Klonalität	Polyklonal
Form	Flüssig
Konzentration	1 mg/ml
Lagerung	Aliquotieren und bei -20°C lagern (12 Monate haltbar). Frost/Tau-Zyklen vermeiden.
Versand	Eisbeutel
Puffer	Flüssigkeit in PBS mit 50 % Glycerin, 0,5 % Schutzprotein und 0,02 % Konservierungsmittel vom neuen Typ N.
Aufreinigung	Affinitätsreinigung

Anwendung

Verdünnungsverhältnis IHC 1:50-1:200, ICC/IF 1:50-1:200, ELISA 1:10000-1:20000

tnis

Molekulargewicht

Antigen-Informationen

Genname	SEMA7A CD108 SEMAL
Alternative Namen	Semaphorin-7A (CDw108; JMH blood group antigen; John-Milton-Hargen human blood group Ag; Semaphorin-K1; Sema K1; Semaphorin-L; Sema L; CD antigen CD108)
Gen-ID	8482.0
SwissProt ID	O75326
Immunogen	Synthetisches Peptid aus menschlichem Protein im Aminosäurebereich: 101-150

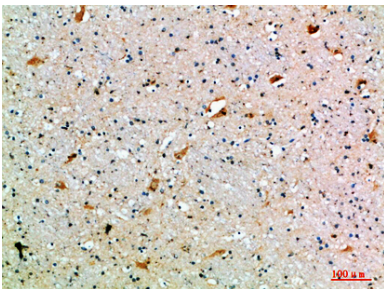
Hintergrund

Dieses Gen kodiert für ein Mitglied der Semaphorin-Proteinfamilie. Das kodierte Präproprotein wird proteolytisch prozessiert, wodurch das reife, Glycosylphosphatidylinositol (GPI)-verankerte Membranglykoprotein entsteht. Das kodierte Protein findet sich auf aktivierten Lymphozyten und Erythrozyten und ist möglicherweise an immunmodulatorischen und neuronalen Prozessen beteiligt. Es trägt die John-Milton-Hagen-(JMh)-Blutgruppenantigene. Mutationen in diesem Gen können mit einer reduzierten Knochenmineraldichte (BMD) einhergehen. Alternatives Spleißen führt zu mehreren Transkriptvarianten, von denen mindestens eine für eine proteolytisch prozessierte Isoform kodiert. [bereitgestellt von RefSeq, Feb. 2016], Funktion: Könnte eine wichtige Rolle im Nervensystem und bei der Modulation der Immunfunktion spielen., Online-Informationen: Datenbank für Mutationen von Blutgruppenantigen-Genen, Ähnlichkeit: Gehört zur Semaphorin-Familie., Ähnlichkeit: Enthält 1 Ig-ähnliche C2-Domäne (Immunglobulin-ähnlich), Ähnlichkeit: Enthält 1 PSI-Domäne., Ähnlichkeit: Enthält 1 Sema-Domäne., Gewebespezifität: Wird in Plazenta, Hoden, Eierstock, Milz, Gehirn, Rückenmark, Lunge, Herz, Nebenniere, Lymphknoten, Thymus, Darm und Niere exprimiert.

Forschungsbereich

Axonführung;

Bilddaten



Immunhistochemische Analyse von in Paraffin eingebettetem menschlichem Gehirn, Antikörperverdünnung 1:200