

---

**Produktname: CD108 Kaninchen-Polyclonal-Antikörper****Katalog-Nr.: APRab08188**

Nur für Forschungszwecke.

**Zusammenfassung**

<b>Beschreibung</b>	polyklonaler Kaninchenantikörper
<b>Host</b>	Kaninchen
<b>Anwendung</b>	WB,ELISA
<b>Reaktivität</b>	Mensch, Maus, Ratte
<b>Konjugation</b>	Unkonjugiert
<b>Modifikation</b>	Unverändert
<b>Isotyp</b>	IgG
<b>Klonalität</b>	Polyklonal
<b>Form</b>	Flüssig
<b>Konzentration</b>	1 mg/ml
<b>Lagerung</b>	Aliquotieren und bei -20°C lagern (12 Monate haltbar).Frost/Tau-Zyklen vermeiden.
<b>Versand</b>	Eisbeutel
<b>Puffer</b>	Flüssigkeit in PBS mit 50 % Glycerin, 0,5 % Schutzprotein und 0,02 % Konservierungsmittel vom neuen Typ N.
<b>Aufreinigung</b>	Affinitätsreinigung

**Anwendung**

<b>Verdünnungsverhältnis</b>	WB 1:500-1:2000,ELISA 1:5000-1:10000
<b>Molekulargewicht</b>	75kDa

**Antigen-Informationen**

<b>Genname</b>	SEMA7A SEMA7A; CD108; SEMAL; Semaphorin-7A; CDw108; JMH blood group antigen; John-Milton-
<b>Alternative Namen</b>	Hargen human blood group Ag; Semaphorin-K1; Sema K1; Semaphorin-L; Sema L; CD antigen CD108
<b>Gen-ID</b>	8482.0
<b>SwissProt ID</b>	O75326
<b>Immunogen</b>	Synthetisiertes Peptid, abgeleitet von CD108, Aminosäurebereich: 150-230

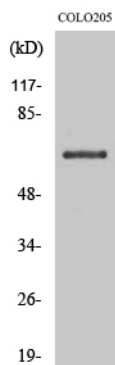
## Hintergrund

Dieses Gen kodiert für ein Mitglied der Semaphorin-Proteinfamilie. Das kodierte Präproprotein wird proteolytisch prozessiert, wodurch das reife, Glycosylphosphatidylinositol (GPI)-verankerte Membranglykoprotein entsteht. Das kodierte Protein findet sich auf aktivierten Lymphozyten und Erythrozyten und ist möglicherweise an immunmodulatorischen und neuronalen Prozessen beteiligt. Es trägt die John-Milton-Hagen-(JMh)-Blutgruppenantigene. Mutationen in diesem Gen können mit einer reduzierten Knochenmineraldichte (BMD) einhergehen. Alternatives Spleißen führt zu mehreren Transkriptvarianten, von denen mindestens eine für eine proteolytisch prozessierte Isoform kodiert. [bereitgestellt von RefSeq, Feb. 2016], Funktion: Könnte eine wichtige Rolle im Nervensystem und bei der Modulation der Immunfunktion spielen., Online-Informationen: Datenbank für Mutationen von Blutgruppenantigen-Genen, Ähnlichkeit: Gehört zur Semaphorin-Familie., Ähnlichkeit: Enthält 1 Ig-ähnliche C2-Domäne (Immunglobulin-ähnlich), Ähnlichkeit: Enthält 1 PSI-Domäne., Ähnlichkeit: Enthält 1 Sema-Domäne., Gewebespezifität: Wird in Plazenta, Hoden, Eierstock, Milz, Gehirn, Rückenmark, Lunge, Herz, Nebenniere, Lymphknoten, Thymus, Darm und Niere exprimiert.

## Forschungsbereich

Axonführung;

## Bilddaten



Western-Blot-Analyse verschiedener Zellen unter Verwendung des polyklonalen CD108-Antikörpers