

Produktname: CD100 Kaninchen-polyklonaler Antikörper**Katalog-Nr.: APRab08181**

Nur für Forschungszwecke.

Zusammenfassung

Beschreibung	polyklonaler Kaninchenantikörper
Host	Kaninchen
Anwendung	WB,ELISA
Reaktivität	Mensch, Maus, Ratte
Konjugation	Unkonjugiert
Modifikation	Unverändert
Isotyp	IgG
Klonalität	Polyklonal
Form	Flüssig
Konzentration	1 mg/ml
Lagerung	Aliquotieren und bei -20°C lagern (12 Monate haltbar).Frost/Tau-Zyklen vermeiden.
Versand	Eisbeutel
Puffer	Flüssigkeit in PBS mit 50 % Glycerin, 0,5 % Schutzprotein und 0,02 % Konservierungsmittel vom neuen Typ N.
Aufreinigung	Affinitätsreinigung

Anwendung

Verdünnungsverhältnis	WB 1:500-1:2000,ELISA 1:10000-1:20000
Molekulargewicht	95kDa

Antigen-Informationen

Genname	SEMA4D
Alternative Namen	SEMA4D; C9orf164; CD100; SEMAJ; Semaphorin-4D; A8; BB18; GR3; CD100
Gen-ID	10507.0
SwissProt ID	Q92854
Immunogen	Das Antiserum wurde gegen ein synthetisches Peptid hergestellt, das vom N-terminalen Bereich des humanen SEMA4D abgeleitet ist. Aminosäurebereich: 61–110

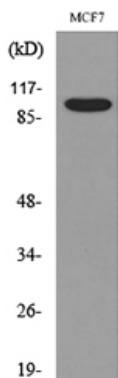
Hintergrund

Funktion: Kann sowohl im Immunsystem als auch im Nervensystem eine funktionelle Rolle spielen. Induziert die Aggregation von B-Zellen und verbessert deren Lebensfähigkeit in vitro. Ähnlichkeit: Gehört zur Semaphorin-Familie. Ähnlichkeit: Enthält eine Ig-ähnliche C2-Domäne (Immunglobulin-ähnlich). Ähnlichkeit: Enthält eine PSI-Domäne. Ähnlichkeit: Enthält eine Sema-Domäne. Untereinheit: Homodimer. Bindet an PLXNB1. Gewebespezifität: Stark exprimiert in Skelettmuskeln, peripheren Blutlymphozyten, Milz und Thymus sowie in geringeren Mengen in Hoden, Gehirn, Niere, Dünndarm, Prostata, Herz, Plazenta, Lunge und Pankreas, jedoch nicht in Dickdarm und Leber. Funktion: Kann sowohl im Immunsystem als auch im Nervensystem eine funktionelle Rolle spielen. Induziert die Aggregation von B-Zellen und verbessert deren Lebensfähigkeit in vitro. Ähnlichkeit: Gehört zur Semaphorin-Familie. Ähnlichkeit: Enthält eine Ig-ähnliche C2-Domäne (Immunglobulin-ähnlich). Ähnlichkeit: Enthält eine PSI-Domäne. Ähnlichkeit: Enthält eine Sema-Domäne. Untereinheit: Homodimer. Bindet an PLXNB1. Gewebespezifität: Stark exprimiert in Skelettmuskel, peripheren Blutlymphozyten, Milz und Thymus; in geringeren Mengen auch in Hoden, Gehirn, Niere, Dünndarm, Prostata, Herz, Plazenta, Lunge und Pankreas, jedoch nicht in Dickdarm und Leber.

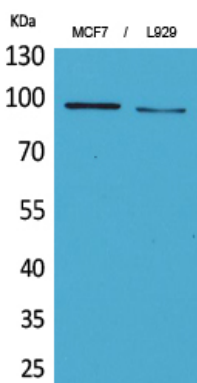
Forschungsbereich

Axonführung;

Bilddaten



Western-Blot-Analyse von Lysat aus MCF7-Zellen unter Verwendung des SEMA4D-Antikörpers.



Western-Blot-Analyse von MCF7- und L929-Zellen mit einem polyklonalen CD100-Antikörper. Der Sekundäntikörper wurde 1:20000 verdünnt.