

Produktname: CCP2 Kaninchen-Polyclonal-Antikörper**Katalog-Nr.: APRab08155**

Nur für Forschungszwecke.

Zusammenfassung

Beschreibung	polyklonaler Kaninchenantikörper
Host	Kaninchen
Anwendung	WB,IHC,ICC/IF,ELISA
Reaktivität	Mensch, Maus
Konjugation	Unkonjugiert
Modifikation	Unverändert
Isotyp	IgG
Klonalität	Polyklonal
Form	Flüssig
Konzentration	1 mg/ml
Lagerung	Aliquotieren und bei -20°C lagern (12 Monate haltbar).Frost/Tau-Zyklen vermeiden.
Versand	Eisbeutel
Puffer	Flüssigkeit in PBS mit 50 % Glycerin, 0,5 % Schutzprotein und 0,02 % Konservierungsmittel vom neuen Typ N.
Aufreinigung	Affinitätsreinigung

Anwendung

Verdünnungsverhältnis	WB 1:500-1:2000,IHC 1:100-1:300,ICC/IF 1:50-1:200,ELISA 1:20000-1:40000
Molekulargewicht	104kDa

Antigen-Informationen

Genname	AGBL2
Alternative Namen	AGBL2; CCP2; Cytosolic carboxypeptidase 2; ATP/GTP-binding protein-like 2
Gen-ID	79841.0
SwissProt ID	Q5U5Z8
Immunogen	Das Antiserum wurde gegen ein synthetisches Peptid, abgeleitet von humanem CBCP2, hergestellt. Aminosäurebereich: 731–780

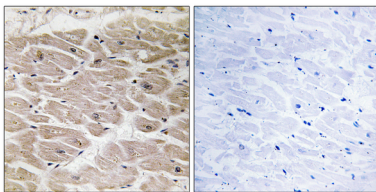
Hintergrund

Kofaktor: Bindet 1 Zinkion pro Untereinheit. Funktion: Könnte bei der Tubulin-Prozessierung eine Rolle spielen.
 Sequenzhinweis: Wird als Lys translatiert. Ähnlichkeit: Gehört zur Peptidase-M14-Familie.

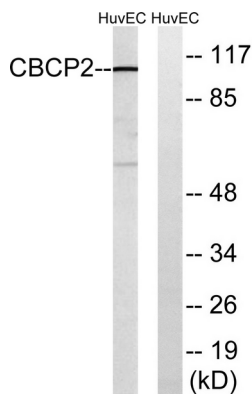
Forschungsbereich

-

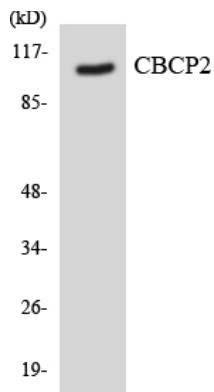
Bilddaten



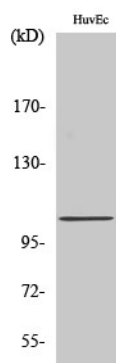
Immunhistochemische Analyse von in Paraffin eingebettetem menschlichem Herzgewebe unter Verwendung des CBCP2-Antikörpers. Das Bild rechts zeigt eine Blockierung mit dem synthetisierten Peptid.



Western-Blot-Analyse von Lysaten aus HUVEC-Zellen unter Verwendung des CBCP2-Antikörpers. Die Spur rechts ist mit dem synthetisierten Peptid blockiert.



Western-Blot-Analyse der Lysate aus Jurkat-Zellen unter Verwendung des CBCP2-Antikörpers.



Western-Blot-Analyse verschiedener Zellen unter Verwendung des polyklonalen CCP2-Antikörpers in einer Verdünnung von 1:2000

