
Produktname: CCK-AR Kaninchen-Polyclonal-Antikörper**Katalog-Nr.: APRab08128**

Nur für Forschungszwecke.

Zusammenfassung

Beschreibung	polyklonaler Kaninchenantikörper
Host	Kaninchen
Anwendung	WB,IHC,ICC/IF,ELISA
Reaktivität	Mensch, Maus, Ratte
Konjugation	Unkonjugiert
Modifikation	Unverändert
Isotyp	IgG
Klonalität	Polyklonal
Form	Flüssig
Konzentration	1 mg/ml
Lagerung	Aliquotieren und bei -20°C lagern (12 Monate haltbar).Frost/Tau-Zyklen vermeiden.
Versand	Eisbeutel
Puffer	Flüssigkeit in PBS mit 50 % Glycerin, 0,5 % Schutzprotein und 0,02 % Konservierungsmittel vom neuen Typ N.
Aufreinigung	Affinitätsreinigung

Anwendung

Verdünnungsverhältnis	WB 1:500-1:2000,IHC 1:100-1:300,ICC/IF 1:200-1:1000,ELISA 1:5000-1:20000
Molekulargewicht	44kDa

Antigen-Informationen

Genname	CCKAR
Alternative Namen	CCKAR; CCKRA; Cholecystokinin receptor type A; CCK-A receptor; CCK-AR; Cholecystokinin-1 receptor; CCK1-R
Gen-ID	886.0
SwissProt ID	P32238
Immunogen	Das Antiserum wurde gegen ein synthetisches Peptid, abgeleitet von humanem CCKAR, hergestellt. Aminosäurebereich: 215–264

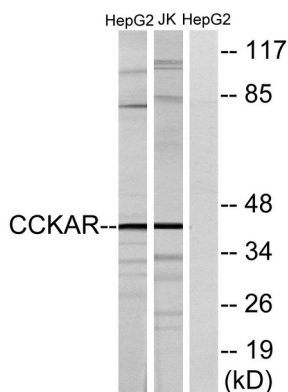
Hintergrund

Dieses Gen kodiert einen G-Protein-gekoppelten Rezeptor, der nicht-sulfatierte Mitglieder der Cholecystokin-(CCK)-Familie von Peptidhormonen bindet. Dieser Rezeptor ist ein wichtiger physiologischer Mediator der Pankreasenzymsekretion und der Kontraktion der glatten Muskulatur von Gallenblase und Magen. Im zentralen und peripheren Nervensystem reguliert er Sättigung und die Freisetzung von Beta-Endorphin und Dopamin. [bereitgestellt von RefSeq, Juli 2008] Funktion: Rezeptor für Cholecystokin. Vermittelt das Pankreaswachstum und die Enzymsekretion sowie die Kontraktion der glatten Muskulatur von Gallenblase und Magen. Besitzt eine 1000-fach höhere Affinität zu CCK als zu Gastrin. Er moduliert Nahrungsaufnahme und dopamininduziertes Verhalten im zentralen und peripheren Nervensystem. Dieser Rezeptor vermittelt seine Wirkung durch Assoziation mit G-Proteinen, die ein Phosphatidylinositol-Calcium-Second-Messenger-System aktivieren. (Online-Informationen: Eintrag zum Cholecystokin-Rezeptor; Ähnlichkeit: Gehört zur Familie der G-Protein-gekoppelten Rezeptoren 1.)

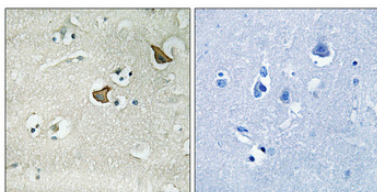
Forschungsbereich

Kalzium; Neuroaktive Ligand-Rezeptor-Interaktion;

Bilddaten



Western-Blot-Analyse von Lysaten aus HepG2- und Jurkat-Zellen unter Verwendung des CCKAR-Antikörpers. Die Spur rechts ist mit dem synthetisierten Peptid blockiert.



Immunhistochemische Analyse von in Paraffin eingebettetem menschlichem Gehirn. Der Antikörper wurde 1:100 verdünnt (4 °C, über Nacht). Zur Antigenrückgewinnung wurde Tris-EDTA-Puffer (pH 8,0) unter hohem Druck und hoher Temperatur verwendet. Die Negativkontrolle (rechts) wurde durch Präadsorption des Antikörpers mit Immunogenpeptid erhalten.