

---

**Produktname: CCDC45 Kaninchen-Polyclonal-Antikörper****Katalog-Nr.: APRab08120**

Nur für Forschungszwecke.

**Zusammenfassung**

|                      |  |
|----------------------|--|
| <b>Beschreibung</b>  | polyklonaler Kaninchenantikörper   |
| <b>Host</b>          | Kaninchen  |
| <b>Anwendung</b>     | WB,ELISA   |
| <b>Reaktivität</b>   | Mensch, Maus, Ratte  |
| <b>Konjugation</b>   | Unkonjugiert   |
| <b>Modifikation</b>  | Unverändert  |
| <b>Isotyp</b>        | IgG  |
| <b>Klonalität</b>    | Polyklonal   |
| <b>Form</b>          | Flüssig  |
| <b>Konzentration</b> | 1 mg/ml  |
| <b>Lagerung</b>      | Aliquotieren und bei -20°C lagern (12 Monate haltbar).Frost/Tau-Zyklen vermeiden.                          |
| <b>Versand</b>       | Eisbeutel  |
| <b>Puffer</b>        | Flüssigkeit in PBS mit 50 % Glycerin, 0,5 % Schutzprotein und 0,02 % Konservierungsmittel vom neuen Typ N. |
| <b>Aufreinigung</b>  | Affinitätsreinigung  |

**Anwendung**

|                              |                                       |
|------------------------------|---------------------------------------|
| <b>Verdünnungsverhältnis</b> | WB 1:500-1:2000,ELISA 1:20000-1:40000 |
| <b>Molekulargewicht</b>      | 95kDa                                 |

**Antigen-Informationen**

|                          |   |
|--------------------------|---|
| <b>Genname</b>           | CEP95   |
| <b>Alternative Namen</b> | CEP95; CCDC45; CEP45; Centrosomal protein of 95 kDa; Coiled-coil domain-containing protein 45                                     |
| <b>Gen-ID</b>            | 90799.0   |
| <b>SwissProt ID</b>      | Q96GE4  |
| <b>Immunogen</b>         | Das Antiserum wurde gegen ein synthetisches Peptid hergestellt, das vom humanen CCDC45 abgeleitet ist. Aminosäurebereich: 591–640 |

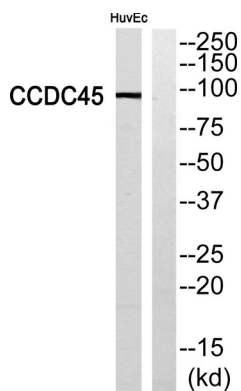
## Hintergrund

PTM: Phosphoryliert nach DNA-Schädigung, wahrscheinlich durch ATM oder ATR.

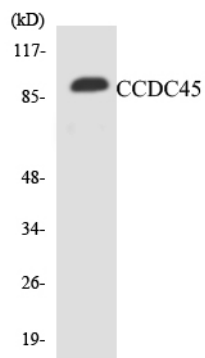
## Forschungsbereich

-

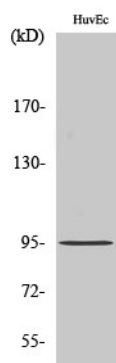
## Bilddaten



Western-Blot-Analyse des CCDC45-Antikörpers. Die rechte Spur ist mit dem CCDC45-Peptid blockiert.



Western-Blot-Analyse der Lysate aus Jurkat-Zellen unter Verwendung des Antikörpers CCDC45.



Western-Blot-Analyse verschiedener Zellen unter Verwendung des polyklonalen Antikörpers CCDC45