

**Produktname: CCDC4 Kaninchen-Polyclonal-Antikörper****Katalog-Nr.: APRab08119**

Nur für Forschungszwecke.

**Zusammenfassung**

<b>Beschreibung</b>	polyklonaler Kaninchenantikörper
<b>Host</b>	Kaninchen
<b>Anwendung</b>	WB,ELISA
<b>Reaktivität</b>	Mensch, Ratte, Maus
<b>Konjugation</b>	Unkonjugiert
<b>Modifikation</b>	Unverändert
<b>Isotyp</b>	IgG
<b>Klonalität</b>	Polyklonal
<b>Form</b>	Flüssig
<b>Konzentration</b>	1 mg/ml
<b>Lagerung</b>	Aliquotieren und bei -20°C lagern (12 Monate haltbar).Frost/Tau-Zyklen vermeiden.
<b>Versand</b>	Eisbeutel
<b>Puffer</b>	Flüssigkeit in PBS mit 50 % Glycerin, 0,5 % Schutzprotein und 0,02 % Konservierungsmittel vom neuen Typ N.
<b>Aufreinigung</b>	Affinitätsreinigung

**Anwendung**

<b>Verdünnungsverhältnis</b>	WB 1:500-1:2000,ELISA 1:20000-1:40000
<b>Molekulargewicht</b>	57kDa

**Antigen-Informationen**

<b>Genname</b>	BEND4
<b>Alternative Namen</b>	BEND4; CCDC4; BEN domain-containing protein 4; Coiled-coil domain-containing protein 4
<b>Gen-ID</b>	389206.0
<b>SwissProt ID</b>	Q6ZU67
<b>Immunogen</b>	Das Antiserum wurde gegen ein synthetisches Peptid, abgeleitet von humanem BEND4, hergestellt. Aminosäurebereich: 371–420

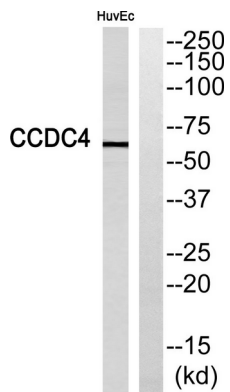
**Hintergrund**

PTM: Phosphoryliert nach DNA-Schädigung, wahrscheinlich durch ATM oder ATR. Ähnlichkeit: Enthält 1 BEN-Domäne.

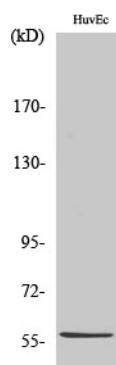
## Forschungsbereich

-

## Bilddaten



Western-Blot-Analyse des BEND4-Antikörpers. Die Spur rechts ist mit dem BEND4-Peptid blockiert.



Western-Blot-Analyse verschiedener Zellen unter Verwendung des polyklonalen Antikörpers CCDC4