

Produktname: CCDC102B Kaninchen-Polyclonal-Antikörper**Katalog-Nr.: APRab08117**

Nur für Forschungszwecke.

Zusammenfassung

Beschreibung	polyklonaler Kaninchenantikörper
Host	Kaninchen
Anwendung	WB,IHC,ICC/IF,ELISA
Reaktivität	Mensch, Ratte, Maus
Konjugation	Unkonjugiert
Modifikation	Unverändert
Isotyp	IgG
Klonalität	Polyklonal
Form	Flüssig
Konzentration	1 mg/ml
Lagerung	Aliquotieren und bei -20°C lagern (12 Monate haltbar).Frost/Tau-Zyklen vermeiden.
Versand	Eisbeutel
Puffer	Flüssigkeit in PBS mit 50 % Glycerin, 0,5 % Schutzprotein und 0,02 % Konservierungsmittel vom neuen Typ N.
Aufreinigung	Affinitätsreinigung

Anwendung

Verdünnungsverhältnis	WB 1:500-1:2000,IHC 1:100-1:300,ICC/IF 1:50-1:200,ELISA 1:20000-1:40000
Molekulargewicht	60kDa

Antigen-Informationen

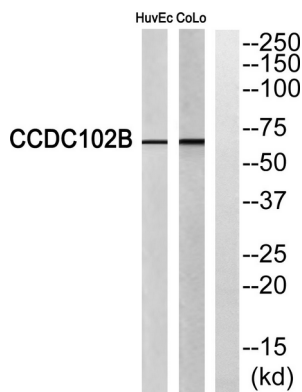
Genname	CCDC102B
Alternative Namen	CCDC102B; C18orf14; Coiled-coil domain-containing protein 102B
Gen-ID	79839.0
SwissProt ID	Q68D86
Immunogen	Das Antiserum wurde gegen ein synthetisches Peptid hergestellt, das vom humanen CCDC102B abgeleitet ist. Aminosäurebereich: 81–130

Hintergrund

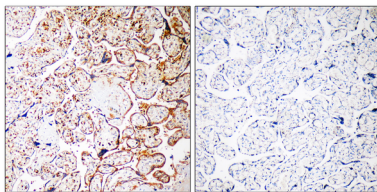
CCDC102B (Coiled-Coil-Domäne-haltiges Protein 102B), auch bekannt als AN, ACY1L oder HsT1731, ist ein 513 Aminosäuren langes Protein, das in drei alternativ gespleißten Isoformen vorkommt. Es wird weit verbreitet exprimiert und findet sich in mehreren CNV-Regionen (Kopienzahlvarianten). CCDC102B enthält den Deletionsbruchpunkt einer maternal vererbten Deletion von 2,7 Mb Größe, die auf dem menschlichen Chromosom 18q22.1 lokalisiert ist. CCDC102B könnte eine Rolle in der Pathogenese von Zwerchfellhernie, Mikrophthalmie, kolorektalem Karzinom und Schizophrenie spielen. Chromosom 18 kodiert über 300 Gene und enthält etwa 76 Millionen Basenpaare. Die Translokation zwischen den Chromosomen 18 und 14 ist die häufigste Translokation bei Krebserkrankungen und tritt bei folliculären Lymphomen auf. Die Niemann-Pick-Krankheit, die hereditäre hämorrhagische Teleangiektasie und die erythropoetische Protoporphyrurie sind mit Chromosom 18 assoziiert.

Forschungsbereich

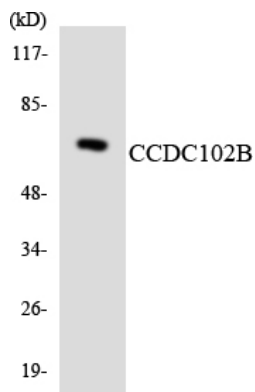
Bilddaten



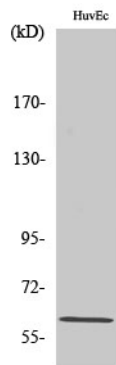
Western-Blot-Analyse des CCDC102B-Antikörpers. Die rechte Spur ist mit dem CCDC102B-Peptid blockiert.



Immunhistochemische Analyse von in Paraffin eingebetteter menschlicher Plazenta unter Verwendung des Antikörpers CCDC102B. Die Spur rechts ist mit dem Peptid CCDC102B blockiert.



Western-Blot-Analyse der Lysate aus HUVEC-Zellen unter Verwendung des Antikörpers CCDC102B.



Western-Blot-Analyse verschiedener Zellen unter Verwendung des polyklonalen Antikörpers CCDC102B in einer Verdünnung von 1:1000