

Produktname: CCD19 Kaninchen-Polyclonal-Antikörper**Katalog-Nr.: APRab08096**

Nur für Forschungszwecke.

Zusammenfassung

Beschreibung	polyklonaler Kaninchenantikörper
Host	Kaninchen
Anwendung	WB,IHC,ICC/IF
Reaktivität	Mensch, Ratte, Maus
Konjugation	Unkonjugiert
Modifikation	Unverändert
Isotyp	IgG
Klonalität	Polyklonal
Form	Flüssig
Konzentration	1 mg/ml
Lagerung	Aliquotieren und bei -20°C lagern (12 Monate haltbar).Frost/Tau-Zyklen vermeiden.
Versand	Eisbeutel
Puffer	Flüssigkeit in PBS mit 50 % Glycerin, 0,5 % Schutzprotein und 0,02 % Konservierungsmittel vom neuen Typ N.
Aufreinigung	Affinitätsreinigung

Anwendung

Verdünnungsverhältnis	WB 1:500-1:2000,IHC 1:50-1:200,ICC/IF 1:50-1:200
Molekulargewicht	60kDa

Antigen-Informationen

Genname	CCDC19 NESG1
Alternative Namen	Coiled-coil domain-containing protein 19, mitochondrial (Nasopharyngeal epithelium-specific protein 1)
Gen-ID	25790.0
SwissProt ID	Q9UL16
Immunogen	Synthetisiertes Peptid, abgeleitet von humanem CCD19

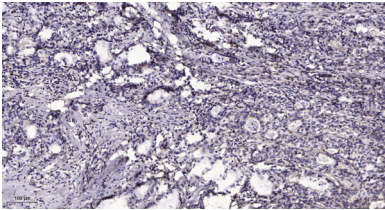
Hintergrund

Gewebespezifität: Wird im Nasenrachenepithel und in der Luftröhre exprimiert, jedoch nicht in Speiseröhre, Magen, Dickdarm, Leber, Gehirn, Herz, Harnblase, Niere, Thymus oder Lunge.

Forschungsbereich

-

Bilddaten



Immunohistochemische Analyse von in Paraffin eingebettetem humanem Magenadenokarzinom. 1. Der Antikörper wurde 1:200 verdünnt (über Nacht bei 4 °C inkubiert). 2. Zur Antigenrückgewinnung wurde Tris-EDTA (pH 9,0) verwendet. 3. Der Sekundärantikörper wurde 1:200 verdünnt (45 Minuten bei Raumtemperatur inkubiert).