

---

**Produktname: CBP80 Kaninchen-Polyclonal-Antikörper****Katalog-Nr.: APRab08043**

Nur für Forschungszwecke.

**Zusammenfassung**

<b>Beschreibung</b>	polyklonaler Kaninchenantikörper
<b>Host</b>	Kaninchen
<b>Anwendung</b>	WB,IHC,ICC/IF,ELISA
<b>Reaktivität</b>	Mensch, Maus, Ratte
<b>Konjugation</b>	Unkonjugiert
<b>Modifikation</b>	Unverändert
<b>Isotyp</b>	IgG
<b>Klonalität</b>	Polyklonal
<b>Form</b>	Flüssig
<b>Konzentration</b>	1 mg/ml
<b>Lagerung</b>	Aliquotieren und bei -20°C lagern (12 Monate haltbar).Frost/Tau-Zyklen vermeiden.
<b>Versand</b>	Eisbeutel
<b>Puffer</b>	Flüssigkeit in PBS mit 50 % Glycerin, 0,5 % Schutzprotein und 0,02 % Konservierungsmittel vom neuen Typ N.
<b>Aufreinigung</b>	Affinitätsreinigung

**Anwendung**

<b>Verdünnungsverhältnis</b>	WB 1:500-1:2000,IHC 1:100-1:300,ICC/IF 1:50-1:200,ELISA 1:10000-1:20000
<b>Molekulargewicht</b>	80kDa

**Antigen-Informationen**

<b>Genname</b>	NCBP1
<b>Alternative Namen</b>	NCBP1; CBP80; NCBP; Nuclear cap-binding protein subunit 1; 80 kDa nuclear cap-binding protein; CBP80; NCBP 80 kDa subunit
<b>Gen-ID</b>	4686.0
<b>SwissProt ID</b>	Q09161
<b>Immunogen</b>	Das Antiserum wurde gegen ein synthetisches Peptid, abgeleitet von humanem NCBP1, hergestellt. Aminosäurebereich: 1–50

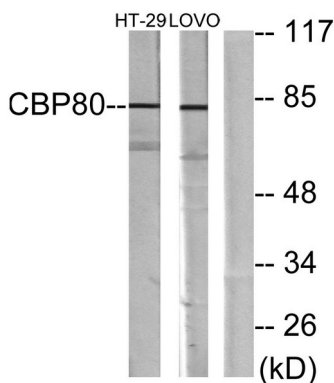
## Hintergrund

Das Genprodukt ist ein Bestandteil des nukleären Cap-bindenden Proteinkomplexes (CBC), der an die monomethylierte 5'-Cap-Struktur der entstehenden Prä-mRNA im Nukleoplasma bindet. Das kodierte Protein fördert die hochaffine Bindung der mRNA an die Cap-Struktur und assoziiert mit der CTD der RNA-Polymerase II. Der CBC ist an Prä-mRNA-Spleißen, der 3'-Endverarbeitung, dem nukleären Export der RNA und dem Nonsense-vermittelten mRNA-Abbau beteiligt. [bereitgestellt von RefSeq, Juli 2008], Funktion: Beteiligt am Export von U-snrRNA aus dem Zellkern. Bindet an 5'-cap-modifizierte mRNA. Ähnlichkeit: Gehört zur NCBP1-Familie. Ähnlichkeit: Enthält eine MIF4G-Domäne. Untereinheit: Befindet sich in einem U-snrRNA-Exportkomplex mit RNUXA/PHAX, CBP20, CBP80, RAN, XPO1 und m7G-cap-modifizierter RNA. Interaktion mit RNUXA/PHAX (durch Ähnlichkeit). Heterodimer mit NCBP2. Ist Bestandteil des Exon-Junction-Komplexes (EJC), der NCBP1, NCBP2, RNPS1, RBM8A, SRRM1, NXF1, UPF3B, UPF2, THOC4 und/oder REFBP2 enthält.

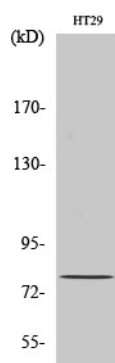
## Forschungsbereich

Spliceosom;

## Bilddaten



Western-Blot-Analyse von Lysaten aus HT-29- und LOVO-Zellen unter Verwendung des NCBP1-Antikörpers. Die Spure rechts ist mit dem synthetisierten Peptid blockiert.



Western-Blot-Analyse verschiedener Zellen unter Verwendung des polyklonalen Antikörpers CBP80 in einer Verdünnung von 1:500