

Produktname: Cathepsin H Kaninchen-polyklonaler Antikörper**Katalog-Nr.: APRab08013**

Nur für Forschungszwecke.

Zusammenfassung

| | |
|----------------------|--|
| Beschreibung | polyklonaler Kaninchenantikörper |
| Host | Kaninchen |
| Anwendung | WB,ICC/IF,ELISA |
| Reaktivität | Mensch, Ratte, Maus |
| Konjugation | Unkonjugiert |
| Modifikation | Unverändert |
| Isotyp | IgG |
| Klonalität | Polyklonal |
| Form | Flüssig |
| Konzentration | 1 mg/ml |
| Lagerung | Aliquotieren und bei -20°C lagern (12 Monate haltbar).Frost/Tau-Zyklen vermeiden. |
| Versand | Eisbeutel |
| Puffer | Flüssigkeit in PBS mit 50 % Glycerin, 0,5 % Schutzprotein und 0,02 % Konservierungsmittel vom neuen Typ N. |
| Aufreinigung | Affinitätsreinigung |

Anwendung

| | |
|------------------------------|---|
| Verdünnungsverhältnis | WB 1:500-1:2000,ICC/IF 1:50-1:200,ELISA 1:10000-1:20000 |
| Molekulargewicht | 40kDa |

Antigen-Informationen

| | |
|--------------------------|---|
| Genname | CTSH |
| Alternative Namen | CTSH; CPSB; Pro-cathepsin H |
| Gen-ID | 1512.0 |
| SwissProt ID | P09668 |
| Immunogen | Synthetisiertes Peptid, abgeleitet von Cathepsin H, Aminosäurebereich: 70-150 |

Hintergrund

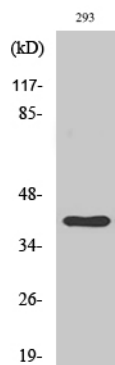
Das von diesem Gen kodierte Protein ist eine lysosomale Cysteinproteinase, die für den Abbau lysosomaler Proteine von

Bedeutung ist. Es besteht aus einem Dimer aus Disulfid-verknüpften schweren und leichten Ketten, die beide aus einem einzigen Vorläuferprotein gebildet werden. Das kodierte Protein, das zur Peptidase-C1-Familie gehört, kann sowohl als Aminopeptidase als auch als Endopeptidase wirken. Eine erhöhte Expression dieses Gens korreliert mit der malignen Progression von Prostatatumoren. Alternatives Spleißen dieses Gens führt zu mehreren Transkriptvarianten, die für verschiedene Isoformen kodieren. [bereitgestellt von RefSeq, Jan. 2016], katalytische Aktivität: Hydrolyse von Proteinen, wirkt als Aminopeptidase (insbesondere Spaltung von Arg-|-Xaa-Bindungen) sowie als Endopeptidase., Funktion: Wichtig für den allgemeinen Abbau von Proteinen in Lysosomen., Ähnlichkeit: Gehört zur Peptidase-C1-Familie., Untereinheit: Besteht aus einer Minikette und einer großen Kette. Die große Kette kann in eine schwere und eine leichte Kette unterteilt werden. Alle Ketten sind durch Disulfidbrücken verbunden.

Forschungsbereich

Lysosom;

Bilddaten



Western-Blot-Analyse verschiedener Zellen unter Verwendung des polyklonalen Cathepsin-H-Antikörpers