
Produktname: Caspase-2 Kaninchen-Polyclonal-Antikörper**Katalog-Nr.: APRab07969**

Nur für Forschungszwecke.

Zusammenfassung

Beschreibung	polyklonaler Kaninchenantikörper
Host	Kaninchen
Anwendung	WB,IHC,ICC/IF,ELISA
Reaktivität	Mensch, Ratte, Maus
Konjugation	Unkonjugiert
Modifikation	Unverändert
Isotyp	IgG
Klonalität	Polyklonal
Form	Flüssig
Konzentration	1 mg/ml
Lagerung	Aliquotieren und bei -20°C lagern (12 Monate haltbar).Frost/Tau-Zyklen vermeiden.
Versand	Eisbeutel
Puffer	Flüssigkeit in PBS mit 50 % Glycerin, 0,5 % Schutzprotein und 0,02 % Konservierungsmittel vom neuen Typ N.
Aufreinigung	Affinitätsreinigung

Anwendung

Verdünnungsverhältnis	WB 1:500-1:2000,IHC 1:100-1:300,ICC/IF 1:50-1:200,ELISA 1:5000-1:20000
Molekulargewicht	51kDa

Antigen-Informationen

Genname	CASP2
Alternative Namen	CASP2; ICH1; NEDD2; Caspase-2; CASP-2; Neural precursor cell expressed developmentally down-regulated protein 2; NEDD-2; Protease ICH-1
Gen-ID	835.0
SwissProt ID	P42575
Immunogen	Das Antiserum wurde gegen ein synthetisches Peptid hergestellt, das von humaner Caspase 2 abgeleitet ist. Aminosäurebereich: 123–172

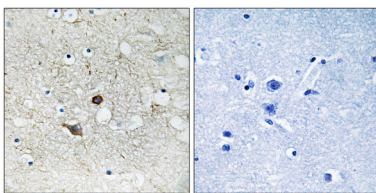
Hintergrund

Dieses Gen kodiert für ein Mitglied der Cystein-Asparaginsäure-Protease-Familie (Caspase). Caspasen vermitteln die zelluläre Apoptose durch die proteolytische Spaltung spezifischer Proteinsubstrate. Das kodierte Protein könnte an stressinduzierten Zelltodprozessen, der Aufrechterhaltung des Zellzyklus und der Unterdrückung der Tumorentstehung beteiligt sein. Eine erhöhte Expression dieses Gens könnte bei neurodegenerativen Erkrankungen wie Alzheimer, Chorea Huntington und Temporallappenepilepsie eine Rolle spielen. Für dieses Gen wurden alternativ gespleißte Transkriptvarianten beobachtet, die für mehrere Isoformen kodieren. [bereitgestellt von RefSeq, Jan 2011], alternative Produkte: Isoformen unterscheiden sich im N- und C-Terminus, katalytische Aktivität: Strikte Anforderung eines Asp-Restes an P1, wobei 316-Asp für die proteolytische Aktivität essentiell ist und eine bevorzugte Spaltsequenz von Val-Asp-Val-Ala-Asp-| aufweist, Funktion: Beteiligt an der Aktivierungskaskade von Caspasen, die für die Ausführung der Apoptose verantwortlich sind. Wirkt möglicherweise durch Aktivierung bestimmter Proteine, die für den Zelltod erforderlich sind, oder durch Inaktivierung von Proteinen, die für das Zellüberleben notwendig sind. PTM: Die reife Protease kann ihr eigenes Propeptid prozessieren, nicht aber das anderer Caspasen. Ähnlichkeit: Gehört zur Peptidase-C14A-Familie. Ähnlichkeit: Enthält eine CARD-Domäne. Untereinheit: Heterotetramer, bestehend aus zwei antiparallel angeordneten Heterodimeren, die jeweils aus einer p18- und einer p12-Untereinheit gebildet werden. Interagiert mit LRDD. Gewebespezifität: Wird in der embryonalen Lunge, Leber und Niere stärker exprimiert als im Herz und Gehirn. Bei Erwachsenen ist die Expression in Plazenta, Lunge, Niere und Pankreas höher als im Herz, Gehirn, der Leber und der Skelettmuskulatur.

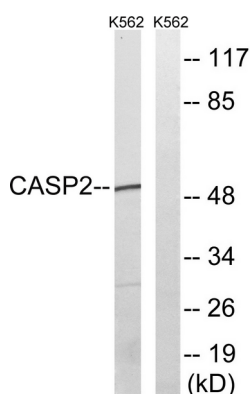
Forschungsbereich

-

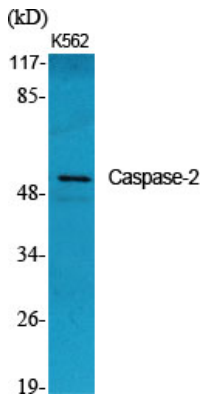
Bilddaten



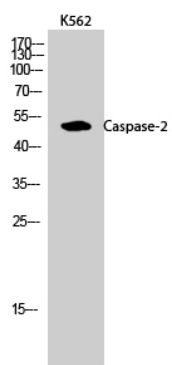
Immunhistochemische Analyse von in Paraffin eingebettetem menschlichem Lungenkarzinomgewebe unter Verwendung eines Caspase-2-Antikörpers. Das Bild rechts zeigt eine Blockierung mit dem synthetisierten Peptid.



Western-Blot-Analyse von Lysaten aus K562 unter Verwendung eines Caspase-2-Antikörpers. Die Spur rechts ist mit dem synthetisierten Peptid blockiert.



Western-Blot-Analyse verschiedener Zellen unter Verwendung des polyklonalen Caspase-2-Antikörpers



Western-Blot-Analyse von K562-Zellen unter Verwendung eines polyklonalen Caspase-2-Antikörpers