

Produktname: Caspase12 Kaninchen-Polyclonal-Antikörper**Katalog-Nr.: APRab07964**

Nur für Forschungszwecke.

Zusammenfassung

Beschreibung	polyklonaler Kaninchenantikörper
Host	Kaninchen
Anwendung	WB,IHC,ICC/IF,ELISA
Reaktivität	Mensch, Ratte, Maus
Konjugation	Unkonjugiert
Modifikation	Unverändert
Isotyp	IgG
Klonalität	Polyklonal
Form	Flüssig
Konzentration	1 mg/ml
Lagerung	Aliquotieren und bei -20°C lagern (12 Monate haltbar).Frost/Tau-Zyklen vermeiden.
Versand	Eisbeutel
Puffer	Flüssigkeit in PBS mit 50 % Glycerin, 0,5 % Schutzprotein und 0,02 % Konservierungsmittel vom neuen Typ N.
Aufreinigung	Affinitätsreinigung

Anwendung

Verdünnungsverhältnis	WB 1:500-1:2000,IHC 1:100-1:300,ICC/IF 1:50-1:200,ELISA 1:20000-1:40000
Molekulargewicht	50kDa

Antigen-Informationen

Genname	CASP12
Alternative Namen	CASP12; Inactive caspase-12; CASP-12
Gen-ID	120329.0
SwissProt ID	Q6UXS9
Immunogen	Das Antiserum wurde gegen ein synthetisches Peptid, abgeleitet von humaner Caspase-12, hergestellt. Aminosäurebereich: 50–99

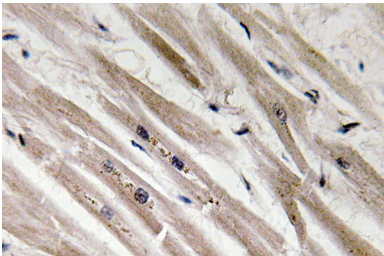
Hintergrund

Caspasen sind Cysteinproteasen, die C-terminale Asparaginsäurereste ihrer Substratmoleküle abspalten. Dieses Gen ist am engsten mit Mitgliedern der ICE-Subfamilie der Caspasen verwandt, die entzündungsfördernde Zytokine prozessieren. Bei Nagetieren vermittelt das Homolog dieses Gens die Apoptose als Reaktion auf ER-Stress. Beim Menschen weist dieses Gen jedoch einen Polymorphismus auf, der das Vorhandensein oder Fehlen eines vorzeitigen Stoppcodons bedingt. Die meisten Menschen besitzen dieses Stoppcodon und produzieren ein verkürztes, nicht-funktionales Protein. Das Read-through-Codon tritt vorwiegend bei Menschen afrikanischer Abstammung auf; Träger dieses Codons zeigen eine verminderte Endotoxin-Reaktivität und eine erhöhte Anfälligkeit für schwere Sepsis. Für dieses Gen wurden mehrere alternativ gespleißte Transkriptvarianten beschrieben. [bereitgestellt von RefSeq, Feb. 2011], Proteolyse, Apoptose, virusinfizierte Zellapoptose, ER-nukleärer Signalweg, Reaktion auf ungefaltete Proteine, Zelltod, Reaktion auf organische Substanzen, Regulation des Zelltods, programmierter Zelltod, Tod, endoplasmatisches Retikulum-Reaktion auf ungefaltete Proteine, zelluläre Stressreaktion, zelluläre Reaktion auf ungefaltete Proteine, Reaktion auf endoplasmatischen Retikulum-Stress, Regulation der Apoptose, Regulation des programmierten Zelltods, Reaktion auf Proteinstimuli, Apoptose als Reaktion auf endoplasmatischen Retikulum-Stress

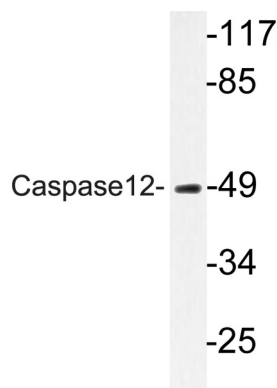
Forschungsbereich

-

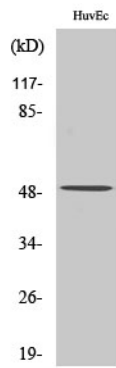
Bilddaten



Immunhistochemische Analyse von Caspase12-Antikörpern in Paraffin-eingebettetem menschlichem Herzgewebe.



Western-Blot-Analyse von Lysat aus HUVEC-Zellen unter Verwendung eines Caspase12-Antikörpers.



Western-Blot-Analyse verschiedener Zellen unter Verwendung eines polyklonalen Caspase-12-Antikörpers in einer Verdünnung von 1:500