
Produktname: Casein-Kinase Iy2 Kaninchen-Polyclonal-Antikörper**Katalog-Nr.: APRab07945**

Nur für Forschungszwecke.

Zusammenfassung

Beschreibung	polyklonaler Kaninchenantikörper
Host	Kaninchen
Anwendung	WB,IHC,ICC/IF,ELISA
Reaktivität	Mensch, Maus, Ratte
Konjugation	Unkonjugiert
Modifikation	Unverändert
Isotyp	IgG
Klonalität	Polyklonal
Form	Flüssig
Konzentration	1 mg/ml
Lagerung	Aliquotieren und bei -20°C lagern (12 Monate haltbar).Frost/Tau-Zyklen vermeiden.
Versand	Eisbeutel
Puffer	Flüssigkeit in PBS mit 50 % Glycerin, 0,5 % Schutzprotein und 0,02 % Konservierungsmittel vom neuen Typ N.
Aufreinigung	Affinitätsreinigung

Anwendung

Verdünnungsverhältnis	WB 1:500-1:2000,IHC 1:100-1:300,ICC/IF 1:200-1:1000,ELISA 1:5000-1:20000
Molekulargewicht	47kDa

Antigen-Informationen

Genname	CSNK1G2
Alternative Namen	CSNK1G2; CK1G2; Casein kinase I isoform gamma-2; CKI-gamma 2
Gen-ID	1455.0
SwissProt ID	P78368
Immunogen	Das Antiserum wurde gegen ein synthetisches Peptid hergestellt, das von humanem CKI-gamma2 abgeleitet ist. Aminosäurebereich: 10-59

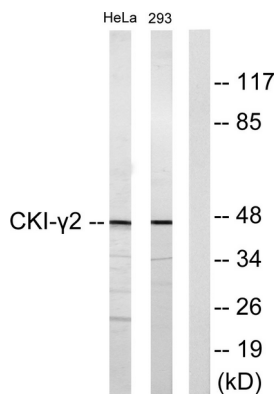
Hintergrund

Katalytische Aktivität: ATP + Protein = ADP + Phosphoprotein. Funktion: Caseinkinasen sind durch ihre bevorzugte Nutzung saurer Proteine wie Caseine als Substrate definiert. Sie können eine Vielzahl von Proteinen phosphorylieren und sind an der Wnt-Signalübertragung beteiligt. PTM: Autophosphoryliert. Ähnlichkeit: Gehört zur Proteinkinase-Superfamilie. CK1 Ser/Thr Proteinkinase-Familie. Caseinkinase-I-Subfamilie. Ähnlichkeit: Enthält eine Proteinkinase-Domäne. Untereinheit: Monomer. Gewebespezifität: Hoden. Beteiligt sich an der Wnt-Signalübertragung, PTM: Autophosphoryliert, Ähnlichkeit: Gehört zur Proteinkinase-Superfamilie. CK1 Ser/Thr Proteinkinase-Familie. Casein-Kinase-I-Subfamilie, Ähnlichkeit: Enthält 1 Proteinkinase-Domäne, Untereinheit: Monomer, Gewebespezifität: Hoden.

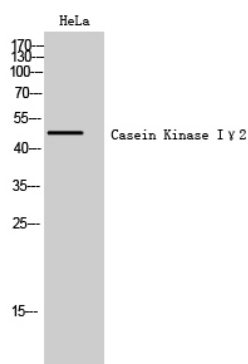
Forschungsbereich

Igel;

Bilddaten



Western-Blot-Analyse von Lysaten aus HeLa- und 293-Zellen unter Verwendung des CKI-gamma2-Antikörpers. Die Spur rechts ist mit dem synthetisierten Peptid blockiert.



Western-Blot-Analyse von HeLa-Zellen unter Verwendung eines polyklonalen Antikörpers gegen Casein-Kinase Iγ2