

Produktname: Casein-Kinase I γ 1/2/3 Kaninchen-Polyclonal-Antikörper**Katalog-Nr.: APRab07944**

Nur für Forschungszwecke.

Zusammenfassung

Beschreibung	polyklonaler Kaninchenantikörper
Host	Kaninchen
Anwendung	IHC, ICC/IF, ELISA
Reaktivität	Mensch, Maus, Ratte
Konjugation	Unkonjugiert
Modifikation	Unverändert
Isotyp	IgG
Klonalität	Polyklonal
Form	Flüssig
Konzentration	1 mg/ml
Lagerung	Aliquotieren und bei -20°C lagern (12 Monate haltbar). Frost/Tau-Zyklen vermeiden.
Versand	Eisbeutel
Puffer	Flüssigkeit in PBS mit 50 % Glycerin, 0,5 % Schutzprotein und 0,02 % Konservierungsmittel vom neuen Typ N.
Aufreinigung	Affinitätsreinigung

Anwendung

Verdünnungsverhältnis IHC 1:100-1:300, ICC/IF 1:50-1:200, ELISA 1:20000-1:40000

tnis

Molekulargewicht

Antigen-Informationen

Genname	CSNK1G1/CSNK1G2/CSNK1G3 CSNK1G1; Casein kinase I isoform gamma-1; CKI-gamma 1; CSNK1G2; CK1G2; Casein kinase
Alternative Namen	I isoform gamma-2; CKI-gamma 2; CSNK1G3; Casein kinase I isoform gamma-3; CKI-gamma 3
Gen-ID	53944/1455/1456
SwissProt ID	Q9HCP0/P78368/Q9Y6M4
Immunogen	Das Antiserum wurde gegen ein synthetisches Peptid hergestellt, das von humanem CK-1 γ 1/2/3 abgeleitet ist. Aminosäurebereich: 229-278

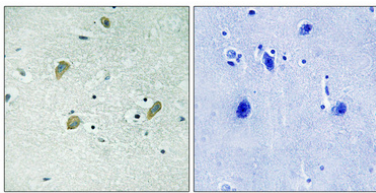
Hintergrund

Dieses Gen kodiert ein Mitglied der Casein-Kinase-I-Genfamilie. Diese Familie umfasst Serin/Threonin-Kinasen, die saure Proteine wie Caseine phosphorylieren. Die kodierte Kinase spielt eine Rolle beim Zellzyklus-Checkpoint-Arrest als Reaktion auf blockierte Replikationsgabeln durch Phosphorylierung von Claspin. Eine Mutation in diesem Gen kann mit nicht-syndromaler frühkindlicher Epilepsie (NSEOE) assoziiert sein. [bereitgestellt von RefSeq, Juli 2016], Katalytische Aktivität: ATP + Protein = ADP + Phosphoprotein. Funktion: Caseinkinasen sind durch ihre bevorzugte Nutzung saurer Proteine wie Caseine als Substrate definiert. Sie können eine Vielzahl von Proteinen phosphorylieren und sind am Wnt-Signalweg beteiligt. PTM: Autophosphoryliert. Ähnlichkeit: Gehört zur Proteinkinase-Superfamilie. CK1 Ser/Thr Proteinkinasefamilie. Casein-Kinase-I-Subfamilie. Ähnlichkeit: Enthält 1 Proteinkinasedomäne. Untereinheit: Monomer.

Forschungsbereich

Igel;

Bilddaten



Immunohistochemische Analyse von in Paraffin eingebettetem menschlichem Gehirn. Der Antikörper wurde 1:100 verdünnt (4 °C, über Nacht). Zur Antigenrückgewinnung wurde Tris-EDTA-Puffer (pH 8,0) unter hohem Druck und hoher Temperatur verwendet. Die Negativkontrolle (rechts) wurde durch Präadsorption des Antikörpers mit Immunogenpeptid erhalten.