

**Produktname: Casein-Kinase II $\beta$  Kaninchen-Polyclonal-Antikörper****Katalog-Nr.: APRab07941**

Nur für Forschungszwecke.

**Zusammenfassung**

<b>Beschreibung</b>	polyklonaler Kaninchenantikörper
<b>Host</b>	Kaninchen
<b>Anwendung</b>	WB,IHC,ICC/IF,ELISA
<b>Reaktivität</b>	Mensch, Maus, Ratte
<b>Konjugation</b>	Unkonjugiert
<b>Modifikation</b>	Unverändert
<b>Isotyp</b>	IgG
<b>Klonalität</b>	Polyklonal
<b>Form</b>	Flüssig
<b>Konzentration</b>	1 mg/ml
<b>Lagerung</b>	Aliquotieren und bei -20°C lagern (12 Monate haltbar).Frost/Tau-Zyklen vermeiden.
<b>Versand</b>	Eisbeutel
<b>Puffer</b>	Flüssigkeit in PBS mit 50 % Glycerin, 0,5 % Schutzprotein und 0,02 % Konservierungsmittel vom neuen Typ N.
<b>Aufreinigung</b>	Affinitätsreinigung

**Anwendung**

<b>Verdünnungsverhältnis</b>	WB 1:500-1:2000,IHC 1:100-1:300,ICC/IF 1:50-1:200,ELISA 1:5000-1:10000
<b>Molekulargewicht</b>	25kDa

**Antigen-Informationen**

<b>Genname</b>	CSNK2B
<b>Alternative Namen</b>	CSNK2B; CK2N; G5A; Casein kinase II subunit beta; CK II beta; Phosvitin; Protein G5a
<b>Gen-ID</b>	1460.0
<b>SwissProt ID</b>	P67870
<b>Immunogen</b>	Das Antiserum wurde gegen ein synthetisches Peptid, abgeleitet von humanem CKII-beta, hergestellt. Aminosäurebereich: 166–215

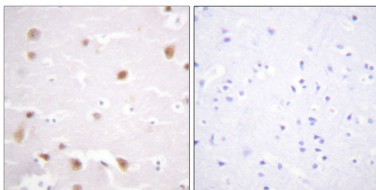
**Hintergrund**

Dieses Gen kodiert die Beta-Untereinheit der Caseinkinase II, einer ubiquitären Proteinkinase, die Stoffwechselwege, Signaltransduktion, Transkription, Translation und Replikation reguliert. Das Enzym besteht aus drei Untereinheiten, Alpha, Alpha' und Beta, die ein tetrameres Holoenzym bilden. Die Alpha- und Alpha'-Untereinheiten sind katalytisch aktiv, während die Beta-Untereinheit regulatorische Funktionen erfüllt. Das Enzym ist im endoplasmatischen Retikulum und im Golgi-Apparat lokalisiert. Für dieses Gen wurden zwei Transkriptvarianten gefunden, die unterschiedliche Isoformen kodieren. [bereitgestellt von RefSeq, Sep. 2013], Funktion: Beteiligt sich an der Wnt-Signalübertragung (aufgrund von Ähnlichkeit). Spielt eine komplexe Rolle bei der Regulation der basalen katalytischen Aktivität der  $\alpha$ -Untereinheit. PTM: N-glykosyliert. PTM: Phosphoryliert durch die  $\alpha$ -Untereinheit. Ähnlichkeit: Gehört zur  $\beta$ -Untereinheit-Familie der Caseinkinase 2. Ähnlichkeit: Enthält eine UPAR/Ly6-Domäne. Untereinheit: Bildet ein Oligomer. Untereinheit: Tetramer, bestehend aus einer  $\alpha$ -Untereinheit, einer  $\alpha'$ -Untereinheit und zwei  $\beta$ -Untereinheiten. Interagiert mit TCTEX1D3 (durch Ähnlichkeit). Interagiert mit CD163. Ist außerdem Bestandteil eines CK2-SPT16-SSRP1-Komplexes, bestehend aus SSRP1, SUPT16H, CSNK2A1, CSNK2A2 und CSNK2B. Der Komplex assoziiert nach UV-Bestrahlung.

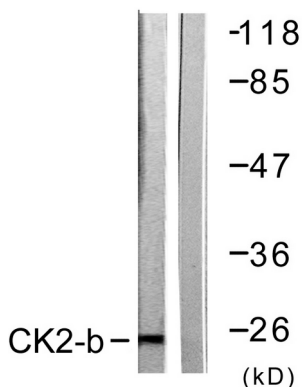
## Forschungsbereich

WNT;WNT-T-Zelle Adhäsionsverbindung; Adhäsionsverbindung;

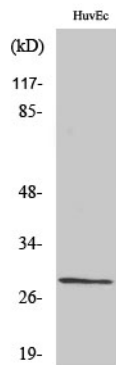
## Bilddaten



Immunohistochemische Analyse von in Paraffin eingebettetem menschlichem Hirngewebe unter Verwendung des CKII-beta-Antikörpers. Das Bild rechts zeigt eine Blockierung mit dem synthetisierten Peptid.



Western-Blot-Analyse von Lysaten aus HUVEC-Zellen unter Verwendung des CKII-beta-Antikörpers. Die Spur rechts ist mit dem synthetisierten Peptid blockiert.



Western-Blot-Analyse verschiedener Zellen unter Verwendung des polyklonalen Casein-Kinase-II $\beta$ -Antikörpers