

Produktname: Cardiotrophin-1 Kaninchen-Polyclonal-Antikörper**Katalog-Nr.: APRab07929**

Nur für Forschungszwecke.

Zusammenfassung

Beschreibung	polyklonaler Kaninchenantikörper
Host	Kaninchen
Anwendung	WB,ELISA
Reaktivität	Mensch, Maus, Ratte
Konjugation	Unkonjugiert
Modifikation	Unverändert
Isotyp	IgG
Klonalität	Polyklonal
Form	Flüssig
Konzentration	1 mg/ml
Lagerung	Aliquotieren und bei -20°C lagern (12 Monate haltbar).Frost/Tau-Zyklen vermeiden.
Versand	Eisbeutel
Puffer	Flüssigkeit in PBS mit 50 % Glycerin, 0,5 % Schutzprotein und 0,02 % Konservierungsmittel vom neuen Typ N.
Aufreinigung	Affinitätsreinigung

Anwendung

Verdünnungsverhältnis	WB 1:500-1:2000,ELISA 1:10000-1:20000
Molekulargewicht	23kDa

Antigen-Informationen

Genname	CTF1
Alternative Namen	Cardiotrophin-1 (CT-1)
Gen-ID	1489.0
SwissProt ID	Q16619
Immunogen	Synthetisiertes Peptid, abgeleitet von humanem Cardiotrophin-1. Aminosäurebereich: 151-200

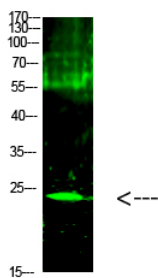
Hintergrund

Das von diesem Gen kodierte Protein ist ein sezerniertes Zytokin, das in vitro eine Hypertrophie der Kardiomyozyten induziert. Es bindet an den ILST/gp130-Rezeptor und aktiviert diesen. Für dieses Gen wurden zwei Transkriptvarianten gefunden, die für unterschiedliche Isoformen kodieren. [bereitgestellt von RefSeq, Dez. 2008] Funktion: Induziert in vitro eine Hypertrophie der Kardiomyozyten. Bindet an den ILST/gp130-Rezeptor und aktiviert diesen. Ähnlichkeit: Gehört zur IL-6-Superfamilie. Gewebespezifität: Stark exprimiert in Herz, Skelettmuskulatur, Prostata und Eierstock. Geringere Expression in Lunge, Niere, Pankreas, Thymus, Hoden und Dünndarm. Geringe oder keine Expression in Gehirn, Plazenta, Leber, Milz, Dickdarm oder peripheren Blutleukozyten.

Forschungsbereich

Zytokin-Zytokinrezeptor-Interaktion; Jak_STAT;

Bilddaten



Western-Blot-Analyse von 1-Maus-Nierenzellen mit Cardiotrophin-1-Kaninchen-Polyclonal-Antikörper (Verdünnung 1:1000, Inkubation über Nacht bei 4 °C). Sekundärer Antikörper: Ziegen-Anti-Kaninchen-IgG IRDye 800 (Verdünnung 1:5000, Inkubation bei 25 °C, 1 Stunde).