

Produktname: CARD 6 Kaninchen-Polyclonal-Antikörper**Katalog-Nr.: APRab07926**

Nur für Forschungszwecke.

Zusammenfassung

Beschreibung	polyklonaler Kaninchenantikörper
Host	Kaninchen
Anwendung	WB,IHC,ICC/IF,ELISA
Reaktivität	Menschlich
Konjugation	Unkonjugiert
Modifikation	Unverändert
Isotyp	IgG
Klonalität	Polyklonal
Form	Flüssig
Konzentration	1 mg/ml
Lagerung	Aliquotieren und bei -20°C lagern (12 Monate haltbar).Frost/Tau-Zyklen vermeiden.
Versand	Eisbeutel
Puffer	Flüssigkeit in PBS mit 50 % Glycerin, 0,5 % Schutzprotein und 0,02 % Konservierungsmittel vom neuen Typ N.
Aufreinigung	Affinitätsreinigung

Anwendung

Verdünnungsverhältnis	WB 1:500-1:2000,IHC 1:100-1:300,ICC/IF 1:200-1:1000,ELISA 1:5000-1:20000
Molekulargewicht	116kDa

Antigen-Informationen

Genname	CARD6
Alternative Namen	CARD6; Caspase recruitment domain-containing protein 6
Gen-ID	84674.0
SwissProt ID	Q9BX69
Immunogen	Das Antiserum wurde gegen ein synthetisches Peptid, abgeleitet von humanem CARD6, hergestellt. Aminosäurebereich: 1-50

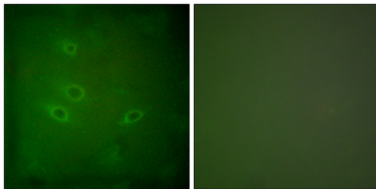
Hintergrund

Dieses Gen kodiert für ein Protein mit einer Caspase-Rekrutierungsdomäne (CARD), einem antiparallelen Sechs-Helix-Bündel, das homotypische Protein-Protein-Interaktionen vermittelt. Das kodierte Protein ist ein Mikrotubuli-assoziiertes Protein, das nachweislich mit Rezeptor-interagierenden Proteinkinasen interagiert und Signaltransduktionswege positiv moduliert, die zur Aktivierung des induzierbaren Transkriptionsfaktors NF- κ B führen. [bereitgestellt von RefSeq, Juli 2008], Funktion: Kann an der Apoptose beteiligt sein., Ähnlichkeit: Enthält 1 CARD-Domäne.

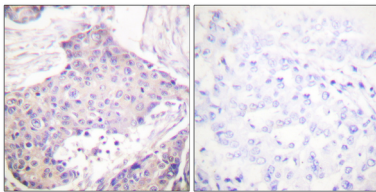
Forschungsbereich

NOD-ähnlicher Rezeptor;

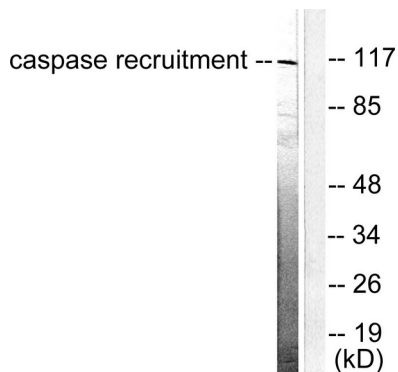
Bilddaten



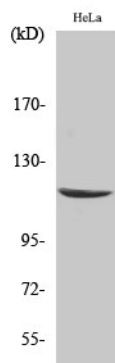
Immunfluoreszenzanalyse von HeLa-Zellen mit dem CARD6-Antikörper. Das Bild rechts zeigt eine Blockierung mit dem synthetisierten Peptid.



Immunhistochemische Analyse von in Paraffin eingebettetem menschlichem Brustkrebsgewebe unter Verwendung des CARD6-Antikörpers. Das Bild rechts zeigt eine Blockierung mit dem synthetisierten Peptid.



Western-Blot-Analyse von Lysaten aus HeLa-Zellen unter Verwendung des CARD6-Antikörpers. Die Spur rechts ist mit dem synthetisierten Peptid blockiert.



Western-Blot-Analyse verschiedener Zellen unter Verwendung des polyklonalen Antikörpers CARD 6