

**Produktname: Carbonylreduktase 3 Kaninchen-Polyclonal-Antikörper****Katalog-Nr.: APRab07922**

Nur für Forschungszwecke.

**Zusammenfassung**

<b>Beschreibung</b>	polyklonaler Kaninchenantikörper
<b>Host</b>	Kaninchen
<b>Anwendung</b>	WB,IHC,ICC/IF,ELISA
<b>Reaktivität</b>	Mensch, Maus, Ratte
<b>Konjugation</b>	Unkonjugiert
<b>Modifikation</b>	Unverändert
<b>Isotyp</b>	IgG
<b>Klonalität</b>	Polyklonal
<b>Form</b>	Flüssig
<b>Konzentration</b>	1 mg/ml
<b>Lagerung</b>	Aliquotieren und bei -20°C lagern (12 Monate haltbar).Frost/Tau-Zyklen vermeiden.
<b>Versand</b>	Eisbeutel
<b>Puffer</b>	Flüssigkeit in PBS mit 50 % Glycerin, 0,5 % Schutzprotein und 0,02 % Konservierungsmittel vom neuen Typ N.
<b>Aufreinigung</b>	Affinitätsreinigung

**Anwendung**

<b>Verdünnungsverhältnis</b>	WB 1:500-1:2000,IHC 1:100-1:300,ICC/IF 1:50-1:200,ELISA 1:20000-1:40000
<b>Molekulargewicht</b>	31kDa

**Antigen-Informationen**

<b>Genname</b>	CBR3
<b>Alternative Namen</b>	CBR3; Carbonyl reductase [NADPH] 3; NADPH-dependent carbonyl reductase 3
<b>Gen-ID</b>	874.0
<b>SwissProt ID</b>	O75828
<b>Immunogen</b>	Das Antiserum wurde gegen ein synthetisches Peptid, abgeleitet von humanem CBR3, hergestellt. Aminosäurebereich: 151–200

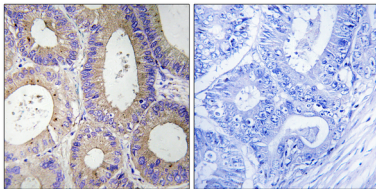
**Hintergrund**

Carbonylreduktase 3 katalysiert die Reduktion zahlreicher biologisch und pharmakologisch aktiver Carbonylverbindungen zu den entsprechenden Alkoholen. Das Enzym zählt zu den monomeren, NADPH-abhängigen Oxidoreduktasen. CBR3 besteht aus drei Exons mit einer Länge von 11,2 Kilobasen und ist eng mit dem Gen für eine weitere Carbonylreduktase, CBR1, verknüpft. [bereitgestellt von RefSeq, Juli 2008], Katalytische Aktivität:  $R-CHOH-R' + NADP(+) = R-CO-R' + NADPH$ . Ähnlichkeit: Gehört zur Familie der kurzkettigen Dehydrogenasen/Reduktasen (SDR).

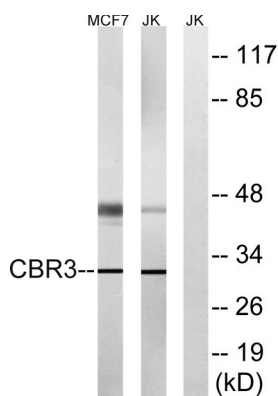
## Forschungsbereich

Arachidonsäurestoffwechsel;

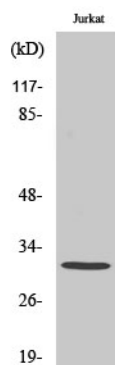
## Bilddaten



Immunhistochemische Analyse von in Paraffin eingebettetem menschlichem Kolonkarzinomgewebe unter Verwendung des CBR3-Antikörpers. Das Bild rechts zeigt eine Blockierung mit dem synthetisierten Peptid.



Western-Blot-Analyse von Lysaten aus Jurkat- und MCF7-Zellen unter Verwendung des CBR3-Antikörpers. Die Spur rechts ist mit dem synthetisierten Peptid blockiert.



Western-Blot-Analyse verschiedener Zellen unter Verwendung des polyklonalen Carbonylreduktase-3-Antikörpers