
Produktname: CaMKI β Kaninchen-Polyclonal-Antikörper**Katalog-Nr.: APRab07894**

Nur für Forschungszwecke.

Zusammenfassung

| | |
|----------------------|--|
| Beschreibung | polyklonaler Kaninchenantikörper |
| Host | Kaninchen |
| Anwendung | WB,IHC,ICC/IF,ELISA |
| Reaktivität | Mensch, Maus, Ratte |
| Konjugation | Unkonjugiert |
| Modifikation | Unverändert |
| Isotyp | IgG |
| Klonalität | Polyklonal |
| Form | Flüssig |
| Konzentration | 1 mg/ml |
| Lagerung | Aliquotieren und bei -20°C lagern (12 Monate haltbar).Frost/Tau-Zyklen vermeiden. |
| Versand | Eisbeutel |
| Puffer | Flüssigkeit in PBS mit 50 % Glycerin, 0,5 % Schutzprotein und 0,02 % Konservierungsmittel vom neuen Typ N. |
| Aufreinigung | Affinitätsreinigung |

Anwendung

| | |
|------------------------------|--|
| Verdünnungsverhältnis | WB 1:500-1:2000,IHC 1:100-1:300,ICC/IF 1:50-1:200,ELISA 1:5000-1:20000 |
| Molekulargewicht | 38kDa |

Antigen-Informationen

| | |
|--------------------------|---|
| Genname | PNCK PNCK; Calcium/calmodulin-dependent protein kinase type 1B; CaM kinase I beta; CaM |
| Alternative Namen | kinase IB; CaM-KI beta; CaMKI-beta; Pregnancy up-regulated non-ubiquitously-expressed CaM kinase |
| Gen-ID | 139728.0 |
| SwissProt ID | Q6P2M8 |
| Immunogen | Das Antiserum wurde gegen ein synthetisches Peptid hergestellt, das von humanem CaMK1-beta abgeleitet ist. Aminosäurebereich: 161–210 |

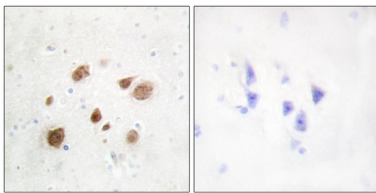
Hintergrund

PNCK gehört zur Familie der Calcium/Calmodulin-abhängigen Proteinkinasen (Serin/Threonin-Proteinkinasen; siehe CAMK1; MIM 604998) (Gardner et al., 2000 [PubMed 10673339]). [bereitgestellt von OMIM, März 2008]. Katalytische Aktivität: ATP + Protein = ADP + Phosphoprotein. Enzymregulation: Aktivierung durch Ca²⁺/Calmodulin. Funktion: Calcium/Calmodulin-abhängige Proteinkinase, die zu einer vorgeschlagenen Calcium-getriggerten Signalkaskade gehört. Phosphoryliert in vitro CREB1 und SYN1/Synapsin I. Phosphoryliert und aktiviert CAMK1. PTM: Phosphoryliert durch CAMKK1. Ähnlichkeit: Gehört zur Proteinkinase-Superfamilie. CAMK Ser/Thr Proteinkinase-Familie. CaMK-Subfamilie. Ähnlichkeit: Enthält 1 Proteinkinase-Domäne.

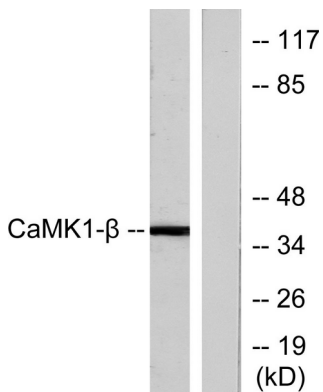
Forschungsbereich

-

Bilddaten



Immunhistochemische Analyse von in Paraffin eingebettetem menschlichem Hirngewebe unter Verwendung des CaMK1-beta-Antikörpers. Das Bild rechts zeigt eine Blockierung mit dem synthetisierten Peptid.



Western-Blot-Analyse von Lysaten aus LOVO-Zellen, die 30 Minuten lang mit 100 µM H₂O₂ behandelt wurden, unter Verwendung des CaMK1-β-Antikörpers. Die Spur rechts ist mit dem synthetisierten Peptid blockiert.