

Produktname: Calponin 2 Kaninchen-polyklonaler Antikörper**Katalog-Nr.: APRab07872**

Nur für Forschungszwecke.

Zusammenfassung

Beschreibung	polyklonaler Kaninchenantikörper
Host	Kaninchen
Anwendung	WB,ICC/IF,ELISA
Reaktivität	Mensch, Maus
Konjugation	Unkonjugiert
Modifikation	Unverändert
Isotyp	IgG
Klonalität	Polyklonal
Form	Flüssig
Konzentration	1 mg/ml
Lagerung	Aliquotieren und bei -20°C lagern (12 Monate haltbar).Frost/Tau-Zyklen vermeiden.
Versand	Eisbeutel
Puffer	Flüssigkeit in PBS mit 50 % Glycerin, 0,5 % Schutzprotein und 0,02 % Konservierungsmittel vom neuen Typ N.
Aufreinigung	Affinitätsreinigung

Anwendung

Verdünnungsverhältnis	WB 1:500-1:2000,ICC/IF 1:200-1:1000,ELISA 1:20000-1:40000
Molekulargewicht	33kDa

Antigen-Informationen

Genname	CNN2
Alternative Namen	CNN2; Calponin-2; Calponin H2; smooth muscle; Neutral calponin
Gen-ID	1265.0
SwissProt ID	Q99439
Immunogen	Das Antiserum wurde gegen ein synthetisches Peptid hergestellt, das vom humanen CNN2 abgeleitet ist. Aminosäurebereich: 121–170

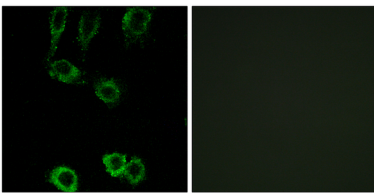
Hintergrund

Das von diesem Gen kodierte Protein, das Aktin, Calmodulin, Troponin C und Tropomyosin binden kann, ist möglicherweise an der Strukturorganisation von Aktinfilamenten beteiligt. Es könnte eine Rolle bei der Kontraktion glatter Muskulatur und der Zelladhäsion spielen. Mehrere Pseudogene dieses Gens wurden identifiziert und befinden sich auf den Chromosomen 1, 2, 3, 6, 9, 11, 13, 15, 16, 21 und 22. Alternatives Spleißen führt zu mehreren Transkriptvarianten, die verschiedene Isoformen kodieren. [bereitgestellt von RefSeq, Jan. 2015] Funktion: Aktinfilament-assoziiertes Protein, das an der Regulation und Modulation der Kontraktion glatter Muskulatur beteiligt ist. Es kann an Aktin, Calmodulin, Troponin C und Tropomyosin binden. Die Interaktion von Calponin mit Aktin hemmt die Aktomyosin-Mg-ATPase-Aktivität. Ähnlichkeit: Gehört zur Calponin-Familie. Ähnlichkeit: Enthält eine CH-Domäne (Calponin-Homologie-Domäne). Ähnlichkeit: Enthält drei Calponin-ähnliche Wiederholungen. Gewebespezifität: Herz und glatte Muskulatur.

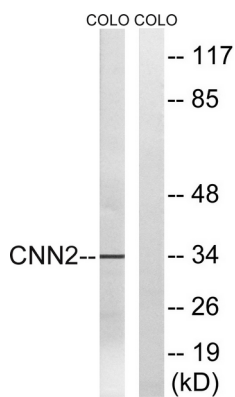
Forschungsbereich

-

Bilddaten



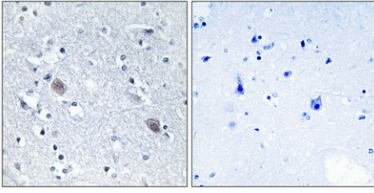
Immunfluoreszenzanalyse von A549-Zellen mit dem CNN2-Antikörper. Das Bild rechts zeigt eine Blockierung mit dem synthetisierten Peptid.



Western-Blot-Analyse von Lysaten aus COLO-Zellen unter Verwendung des CNN2-Antikörpers. Die Spur rechts ist mit dem synthetisierten Peptid blockiert.



Western-Blot-Analyse verschiedener Zellen unter Verwendung des polyklonalen Calponin-2-Antikörpers



Immunohistochemische Analyse von in Paraffin eingebettetem menschlichem Gehirn. Der Antikörper wurde 1:100 verdünnt (4 °C, über Nacht). Zur Antigenrückgewinnung wurde Tris-EDTA-Puffer (pH 8,0) unter hohem Druck und hoher Temperatur verwendet. Die Negativkontrolle (rechts) wurde durch Präadsorption des Antikörpers mit Immunogenpeptid erhalten.