
Produktname: Calpain 12 Kaninchen-polyklonaler Antikörper**Katalog-Nr.: APRab07866**

Nur für Forschungszwecke.

Zusammenfassung

Beschreibung	polyklonaler Kaninchenantikörper
Host	Kaninchen
Anwendung	WB,ELISA
Reaktivität	Mensch, Ratte, Maus
Konjugation	Unkonjugiert
Modifikation	Unverändert
Isotyp	IgG
Klonalität	Polyklonal
Form	Flüssig
Konzentration	1 mg/ml
Lagerung	Aliquotieren und bei -20°C lagern (12 Monate haltbar).Frost/Tau-Zyklen vermeiden.
Versand	Eisbeutel
Puffer	Flüssigkeit in PBS mit 50 % Glycerin, 0,5 % Schutzprotein und 0,02 % Konservierungsmittel vom neuen Typ N.
Aufreinigung	Affinitätsreinigung

Anwendung

Verdünnungsverhältnis	WB 1:500-1:2000,ELISA 1:5000-1:10000
Molekulargewicht	80kDa

Antigen-Informationen

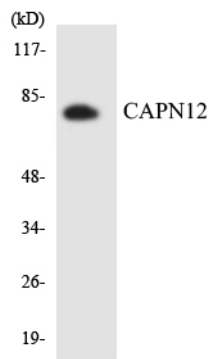
Genname	CAPN12
Alternative Namen	CAPN12; Calpain-12; Calcium-activated neutral proteinase 12; CANP 12
Gen-ID	147968.0
SwissProt ID	Q6ZSI9
Immunogen	Das Antiserum wurde gegen ein synthetisches Peptid hergestellt, das vom humanen CAPN12 abgeleitet ist. Aminosäurebereich: 221–270

Hintergrund

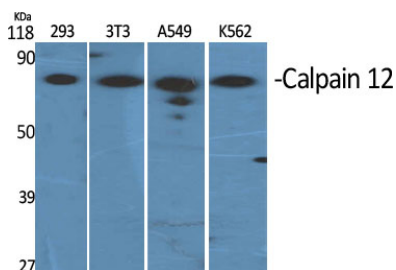
Die Calpaine, calciumaktivierte neutrale Proteasen, sind nicht-lysosomale, intrazelluläre Cysteinproteasen. Zu den Calpainen von Säugetieren gehören ubiquitäre, magenspezifische und muskelspezifische Proteine. Die ubiquitären Enzyme bestehen aus Heterodimeren mit unterschiedlichen großen katalytischen Untereinheiten, die mit einer gemeinsamen kleinen regulatorischen Untereinheit assoziiert sind. Dieses Gen kodiert ein Mitglied der Calpain-Familie mit großer Untereinheit. [bereitgestellt von RefSeq, Juni 2012], katalytische Aktivität: Breite Endopeptidase-Spezifität, Funktion: Calciumregulierte nicht-lysosomale Thiolprotease, Ähnlichkeit: Gehört zur Peptidase-C2-Familie, Ähnlichkeit: Enthält eine Calpain-katalytische Domäne, Ähnlichkeit: Enthält eine EF-Hand-Domäne.

Forschungsbereich

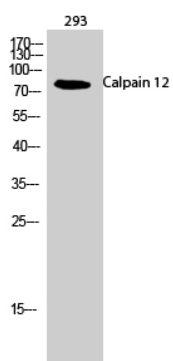
Bilddaten



Western-Blot-Analyse der Lysate aus K562-Zellen unter Verwendung des CAPN12-Antikörpers.



Western-Blot-Analyse verschiedener Zellen unter Verwendung des polyklonalen Calpain-12-Antikörpers



Western-Blot-Analyse von 293-Zellen unter Verwendung eines polyklonalen Calpain-12-Antikörpers