

Produktname: CALL3 Kaninchen-Polyclonal-Antikörper**Katalog-Nr.: APRab07857**

Nur für Forschungszwecke.

Zusammenfassung

Beschreibung	polyklonaler Kaninchenantikörper
Host	Kaninchen
Anwendung	WB,ELISA
Reaktivität	Mensch, Maus, Ratte
Konjugation	Unkonjugiert
Modifikation	Unverändert
Isotyp	IgG
Klonalität	Polyklonal
Form	Flüssig
Konzentration	1 mg/ml
Lagerung	Aliquotieren und bei -20°C lagern (12 Monate haltbar).Frost/Tau-Zyklen vermeiden.
Versand	Eisbeutel
Puffer	Flüssigkeit in PBS mit 50 % Glycerin und 0,02 % Konservierungsmittel vom neuen Typ N.
Aufreinigung	Affinitätsreinigung

Anwendung

Verdünnungsverhältnis WB 1:500-1:2000,ELISA 1:5000-1:20000

tnis

Molekulargewicht 16kDa

Antigen-Informationen

Genname CALML3

Alternative Namen

Gen-ID 810.0

SwissProt ID P27482

Immunogen Synthetisiertes Peptid, das von einem Teilbereich des menschlichen Proteins abgeleitet ist

Hintergrund

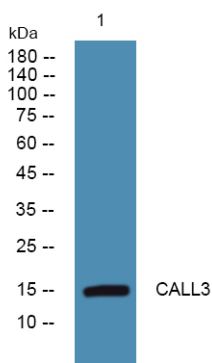
Funktion: Ähnelt möglicherweise der von natürlichem Calmodulin und kann durch Bindung an zelluläre Substrate mit unterschiedlicher Affinität mit Calmodulin konkurrieren. Induktion: Durch den humanen transformierenden Wachstumsfaktor

vom Beta-Typ. Sonstiges: Bindet vier Calciumionen. Ähnlichkeit: Gehört zur Calmodulin-Familie. Ähnlichkeit: Enthält vier EF-Hand-Domänen. Gewebespezifität: Wird in normalem Brust-, Prostata-, Gebärmutterhals- und Epidermisgewebe exprimiert. In transformierten Zellen ist es stark reduziert oder nicht nachweisbar. Funktion: Möglicherweise ähnlich der von natürlichem Calmodulin und möglicherweise konkurrierend mit Calmodulin durch Bindung mit unterschiedlicher Affinität an zelluläre Substrate. Induktion: Durch humanen transformierenden Wachstumsfaktor vom Beta-Typ. Sonstiges: Bindet vier Calciumionen. Ähnlichkeit: Gehört zur Calmodulin-Familie. Ähnlichkeit: Enthält vier EF-Hand-Domänen. Gewebespezifität: Wird in normalem Brust-, Prostata-, Gebärmutterhals- und Epidermisgewebe exprimiert. In transformierten Zellen ist es stark reduziert oder nicht nachweisbar.

Forschungsbereich

Kalzium; Phosphatidylinositol-Signalweg; Oozytenmeiose; Kontraktion der Gefäßmuskulatur; Langzeitpotenzierung; Neurotrophin; Geruchstransduktion; Insulinrezeptor; GnRH; Melanogenese; Alzheimer-Krankheit; Gliom;

Bilddaten



Western-Blot-Analyse von Lysaten aus PC12-Zellen, CALL3-Kaninchen-Polyclonal-Antikörper wurde 1:1000 verdünnt, 4 °C über Nacht