

---

**Produktname: Cadherin-7 Kaninchen-polyklonaler Antikörper****Katalog-Nr.: APRab07835**

Nur für Forschungszwecke.

**Zusammenfassung**

<b>Beschreibung</b>	polyklonaler Kaninchenantikörper
<b>Host</b>	Kaninchen
<b>Anwendung</b>	WB,IHC,ICC/IF,ELISA
<b>Reaktivität</b>	Mensch, Maus, Ratte
<b>Konjugation</b>	Unkonjugiert
<b>Modifikation</b>	Unverändert
<b>Isotyp</b>	IgG
<b>Klonalität</b>	Polyklonal
<b>Form</b>	Flüssig
<b>Konzentration</b>	1 mg/ml
<b>Lagerung</b>	Aliquotieren und bei -20°C lagern (12 Monate haltbar).Frost/Tau-Zyklen vermeiden.
<b>Versand</b>	Eisbeutel
<b>Puffer</b>	Flüssigkeit in PBS mit 50 % Glycerin, 0,5 % Schutzprotein und 0,02 % Konservierungsmittel vom neuen Typ N.
<b>Aufreinigung</b>	Affinitätsreinigung

**Anwendung**

<b>Verdünnungsverhältnis</b>	WB 1:500-1:2000,IHC 1:100-1:300,ICC/IF 1:200-1:1000,ELISA 1:10000-1:20000
<b>Molekulargewicht</b>	87kDa

**Antigen-Informationen**

<b>Genname</b>	CDH7
<b>Alternative Namen</b>	CDH7; CDH7L1; Cadherin-7
<b>Gen-ID</b>	1005.0
<b>SwissProt ID</b>	Q9ULB5
<b>Immunogen</b>	Das Antiserum wurde gegen ein synthetisches Peptid, abgeleitet von humanem CDH7, hergestellt. Aminosäurebereich: 651–700

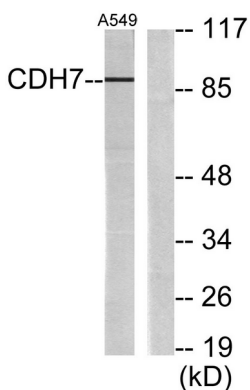
**Hintergrund**

Dieses Gen kodiert für ein klassisches Cadherin vom Typ II aus der Cadherin-Superfamilie. Alternatives Spleißen führt zu mehreren Transkriptvarianten, von denen mindestens eine ein Präproprotein kodiert, das proteolytisch zum reifen Glykoprotein prozessiert wird. Dieses calciumabhängige Zelladhäsionsmolekül besteht aus fünf extrazellulären Cadherin-Repeats, einer Transmembranregion und einem hochkonservierten zytoplasmatischen Schwanz. Cadherine vom Typ II (atypische Cadherine) zeichnen sich durch das Fehlen der für Cadherine vom Typ I spezifischen Histidin-Alanin-Valin (HAV)-Zelladhäsionssequenz aus. Cadherine vermitteln die Zell-Zell-Bindung homophil und tragen so zur Sortierung heterogener Zelltypen bei. Mutationen in diesem Gen können mit bipolarer Störung beim Menschen assoziiert sein. Das Gen befindet sich in einem Gencluster auf Chromosom 18. [bereitgestellt von RefSeq, Mai 2016] Funktion: Cadherine sind calciumabhängige Zelladhäsionsproteine. Sie interagieren bevorzugt homophil miteinander und verbinden so Zellen; Cadherine könnten daher zur Sortierung heterogener Zelltypen beitragen. Ähnlichkeit: Enthält 5 Cadherin-Domänen.

## Forschungsbereich

Adhäsionsverbindung

## Bilddaten



Western-Blot-Analyse von Lysaten aus A549-Zellen unter Verwendung des CDH7-Antikörpers. Die Spur rechts ist mit dem synthetisierten Peptid blockiert.



Western-Blot-Analyse verschiedener Zellen unter Verwendung eines polyklonalen Cadherin-7-Antikörpers in einer Verdünnung von 1:1000