

Produktname: Cadherin-26 Kaninchen-Polyclonal-Antikörper**Katalog-Nr.: APRab07834**

Nur für Forschungszwecke.

Zusammenfassung

Beschreibung	polyklonaler Kaninchenantikörper
Host	Kaninchen
Anwendung	WB,ICC/IF,ELISA
Reaktivität	Mensch, Ratte, Maus
Konjugation	Unkonjugiert
Modifikation	Unverändert
Isotyp	IgG
Klonalität	Polyklonal
Form	Flüssig
Konzentration	1 mg/ml
Lagerung	Aliquotieren und bei -20°C lagern (12 Monate haltbar).Frost/Tau-Zyklen vermeiden.
Versand	Eisbeutel
Puffer	Flüssigkeit in PBS mit 50 % Glycerin, 0,5 % Schutzprotein und 0,02 % Konservierungsmittel vom neuen Typ N.
Aufreinigung	Affinitätsreinigung

Anwendung

Verdünnungsverhältnis	WB 1:500-1:2000,ICC/IF 1:200-1:1000,ELISA 1:5000-1:20000
Molekulargewicht	95kDa

Antigen-Informationen

Genname	CDH26
Alternative Namen	CDH26; Cadherin-like protein 26; Cadherin-like protein VR20
Gen-ID	60437.0
SwissProt ID	Q8IXH8
Immunogen	Das Antiserum wurde gegen ein synthetisches Peptid, abgeleitet von humanem CDH26, hergestellt. Aminosäurebereich: 11-60

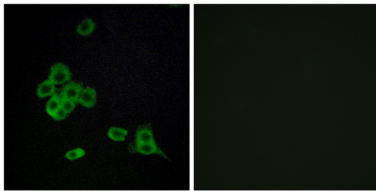
Hintergrund

Cadherine sind eine Familie von Adhäsionsmolekülen, die die Ca^{2+} -abhängige Zell-Zell-Adhäsion in allen festen Geweben vermitteln und eine Vielzahl von Prozessen modulieren, darunter Zellpolarisation und -migration. Cadherindomänen treten als Wiederholungen in der extrazellulären Region auf und tragen vermutlich zur Sortierung heterogener Zelltypen und zur Aufrechterhaltung geordneter Strukturen wie Epithelgewebe bei. Dieses Gen kodiert für ein Cadherindomänen-haltiges Protein, dessen spezifische Funktion noch nicht aufgeklärt ist. An diesem Locus findet alternatives Spleißen statt, und es wurden zwei Transkriptvarianten identifiziert, die für unterschiedliche Proteine kodieren. [bereitgestellt von RefSeq, Juli 2008]
Funktion: Cadherine sind calciumabhängige Zelladhäsionsproteine. Sie interagieren bevorzugt homophil miteinander und verbinden so Zellen; Cadherine tragen daher möglicherweise zur Sortierung heterogener Zelltypen bei. Ähnlichkeit: Enthält 4 Cadherindomänen.

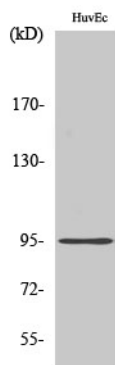
Forschungsbereich

Adhäsionsverbindung

Bilddaten



Immunfluoreszenzanalyse von MCF7-Zellen mit dem CDH26-Antikörper. Das Bild rechts zeigt eine Blockierung mit dem synthetisierten Peptid.



Western-Blot-Analyse verschiedener Zellen unter Verwendung des polyklonalen Cadherin-26-Antikörpers